

图 4 所示为一个完整的项目结构图，一个项目可以包含多个设计文件，包括原理图设计文件，PCB 设计文件等等。同时还包含有项目输出文件，以及设计中所用到的库文件。

## 2.1 项目以及工作区介绍

- 项目是每项电子产品设计的基础。
- 项目将设计元素链接起来，包括源原理图、PCB、网表和欲预保留在项目中的所有库或模型。
- 项目还能存储项目级选项设置，例如错误检查设置、多层连接模式和多通道标注方案。
- 项目共有 6 种类型 – PCB 项目、FPGA 项目、内核项目、嵌入式项目、脚本项目和库封装项目（集成库的源）。
- Altium Designer 允许您通过 **Projects** 面板访问与项目相关的所有文档。
- 还可在通用的 Workspace（工作空间）中链接相关项目，轻松访问与您公司目前正在开发的某种产品相关的所有文档。
- 在将如原理图图纸之类的文档添加到项目时，项目文件中将会加入每个文档的链接。这些文档可以存储在网络的任何位置，无需与项目文件放置于同一文件夹。若这些文档的确存在于项目文件所在目录或子目录之外，则在 Projects 面板中，这些文档图标上会显示小箭头标记。

## 2.2 DXP 系统菜单

DXP 的系统菜单提供了配置软件环境的命令，你可以用选中左上角主菜单旁边的 DXP 图标使用这些命令，DXP 按钮在任何工作界面都可以找到。

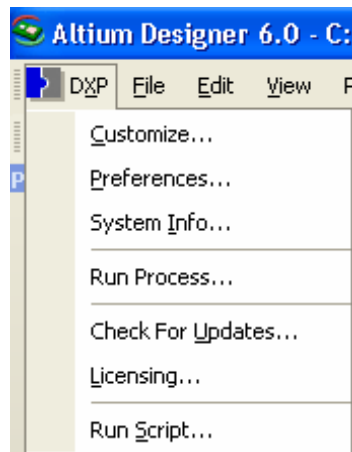


图 5 在 DXP 菜单下配置设计环境

接下来一节将描述 DXP 系统菜单的定义。

### 2.2.1 定制

菜单对当前工作界面相关联的资源进行管理。

## 2.2.2 Preferences 参数选项

不同的全局系统参数可以在 DXP 环境下被定义，包括资料备份和自动保存，系统字体的使用，工程面板的显示，环境查看参数包括弹出和隐藏面板，使能版本控制接口。在 Altium Designer 下，也可以为每一工作界面设置不同的参数设计，例如原理图设计和 PCB 设计，设定 Altium Designer 环境参数，选择 DXP 菜单下的 **Preferences** 选项，这将会弹出图 6 的参数设置对话框。

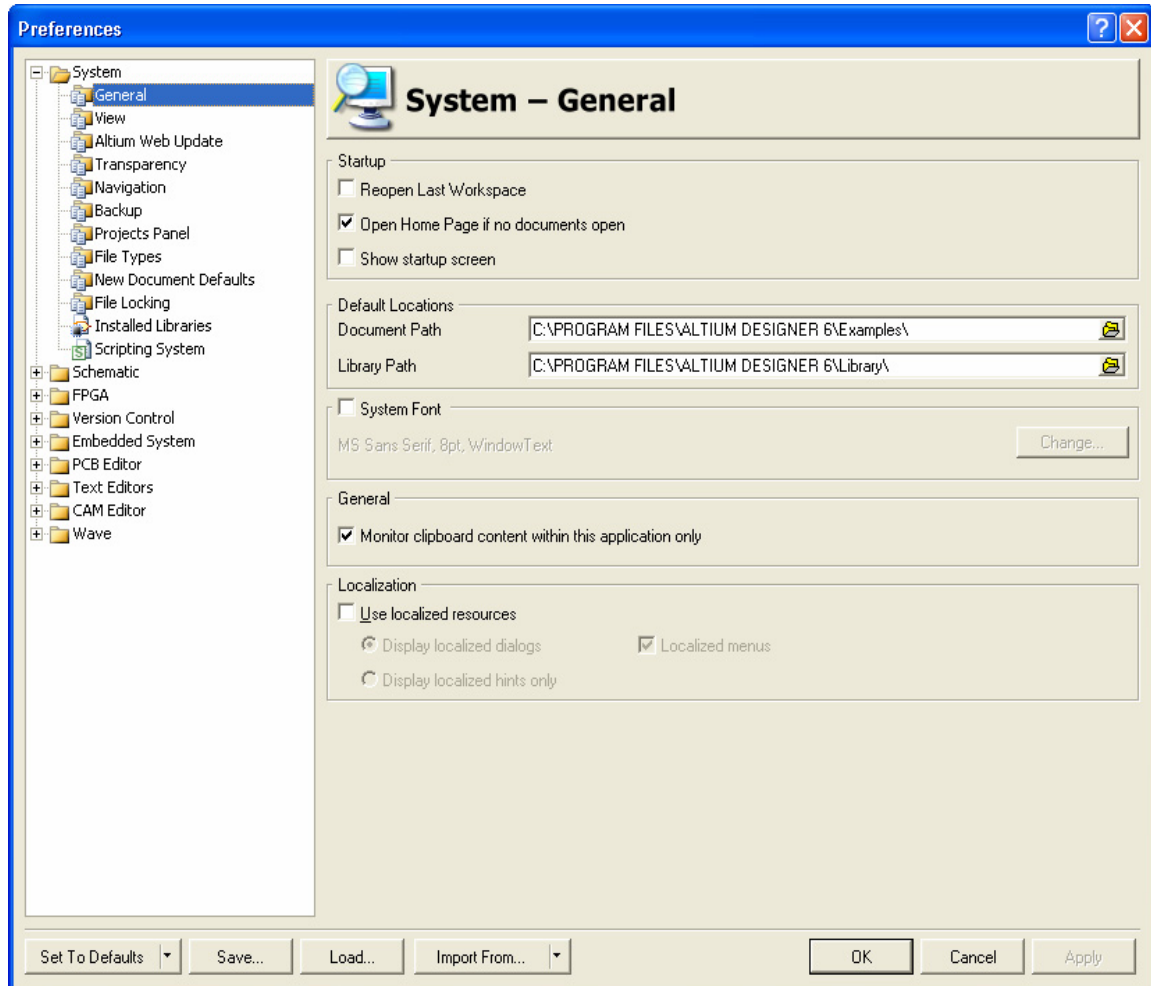


图 6 参数设置对话框，用于配置 Altium Designer 和所有工作界面的参数

Altium Designer 支持两种文件自动备份模式：

- **Backup-on-save**—保存一个备份，无论初始用户是否执行保存的动作（默认），这些文件将保存在历史文件夹中。默认值是建立一个历史文件夹在当前激活的项目文件夹下，去配置一个可选的中央文件夹，来打开参数对话框中版本控制的本地历史页。历史文件显示在 **Storage Manager** 面板上的历史部分中。
- **Timed backup**—在所有打开的文档里，在固定的时间间隔下自动保存文件，自动保存的设定，例如文件的数量和保存的频率，可以在 DXP 系统下的参数选项对话框中的 **Backup** 页中被配置。

两种备份模式都支持多重拷贝，命名使用的惯例：原始文件名.~(保存的数量).文档扩展名.Zip 备份的文件会被自动压缩以减少文件的体积。