

声明：本文信息均来源于网络,版权归属原作者

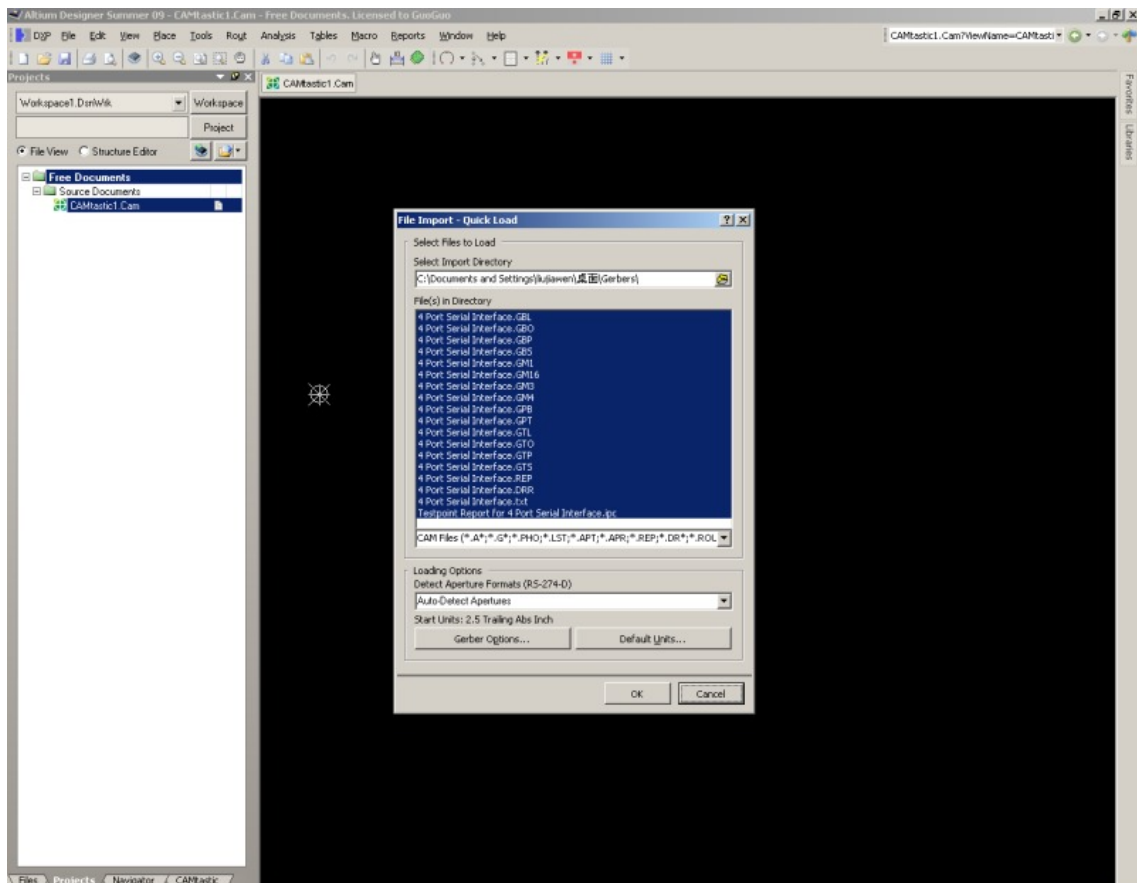
功能作用：在原 PCB 文件缺失或者损坏的情况下，我们可以利用存在的 GERBER/ODB++ 文件反向生成 PCB 文件来弥补损失！

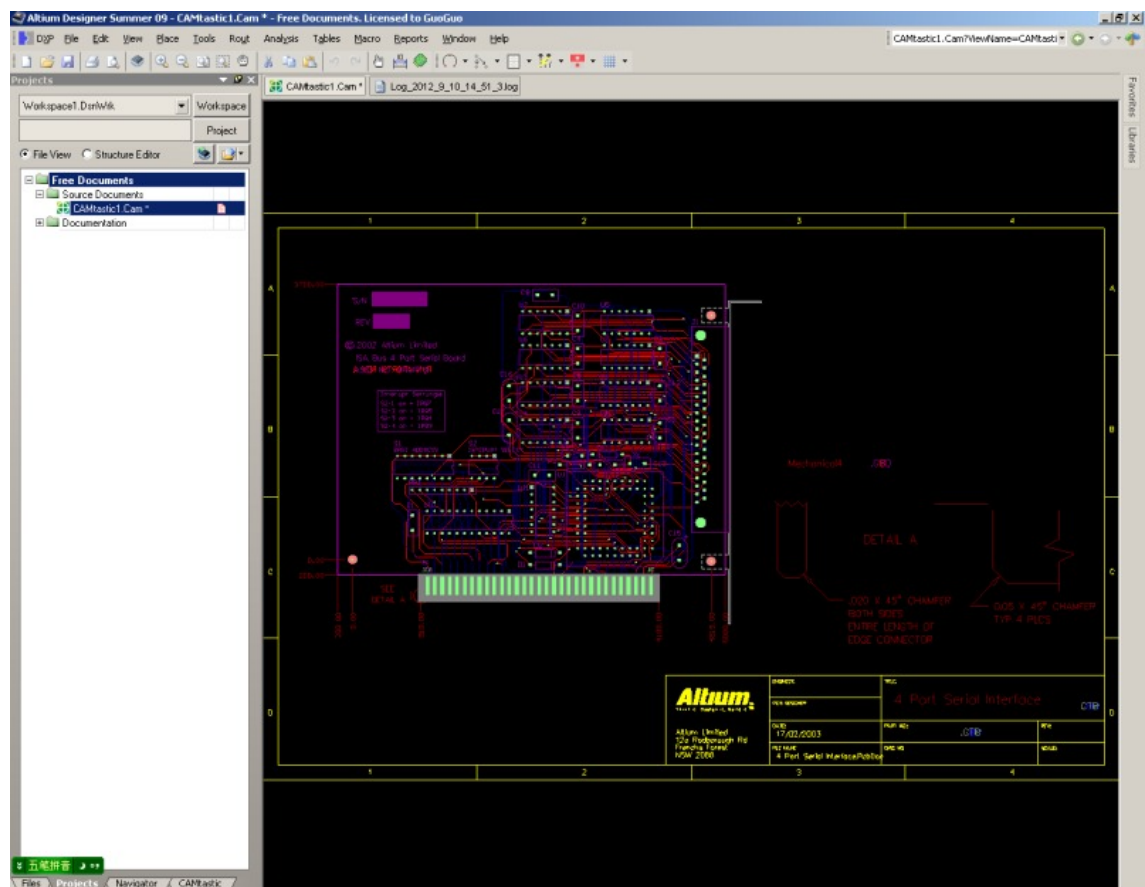
功能步骤：（以 AD9 安装文件下现有的 GERBER 文件反向生成 PCB 为例，以下所需的文件用户都可以用 PCB 文件生成！）

1、在 AD9 中新建一个 CAM 文件。

2、通过 AD9 的 File/Import 导入其他软件输出的 Gerber 文件。利用 4 Port Serial Interface 的例子。

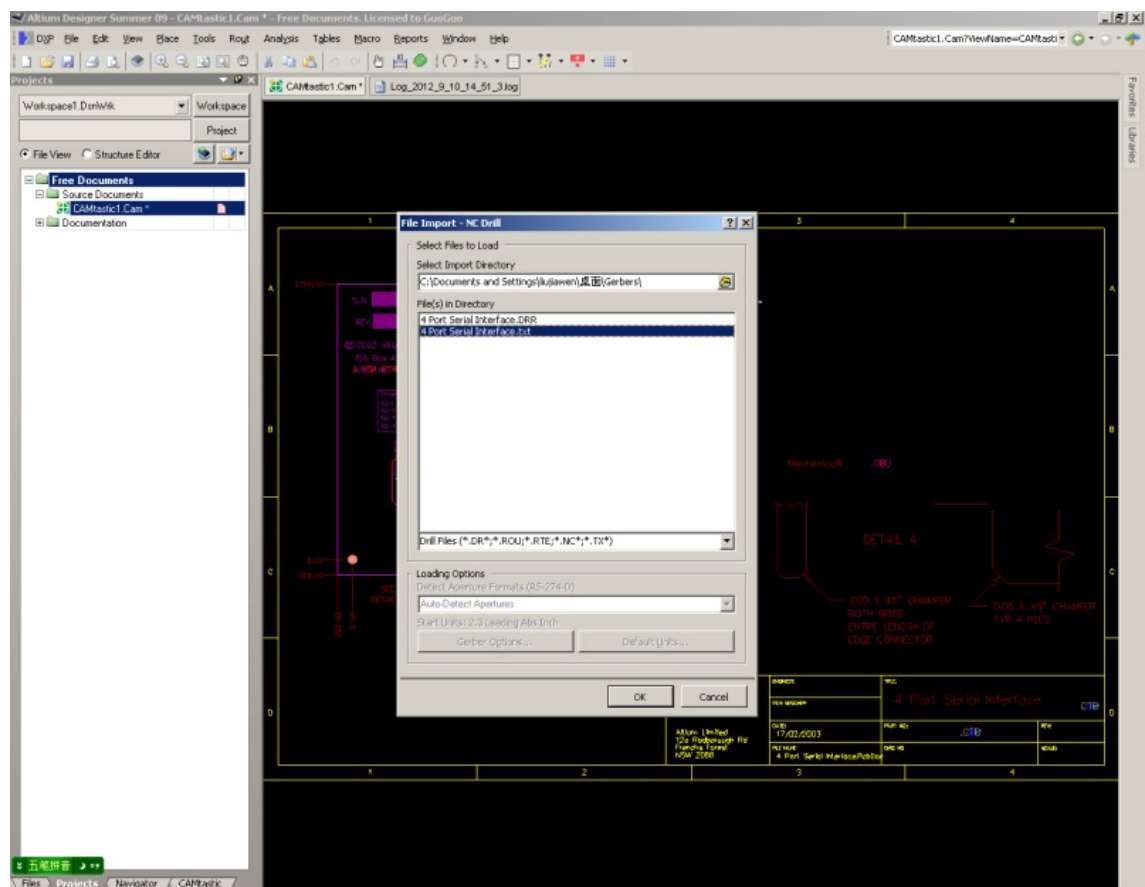
它在 Program Files\Altium Designer 9\ Examples\Tutorials\CAMtastic Imports & Exports\Gerbers 中可以找到。我们在 CAMtastic 编辑器菜单上选择 File\Import\Quick Load，会弹出如下页面，我们选择上述路径。然后点击“OK”。CAMtastic 编辑器就会自动载入并显示各个成的 CAM 数据。随后会有“Import Drill Date”对话框弹出来，我们选择“OK”后，会弹出一个“.log”后缀名的报告文件。如果导入过程中有文件错误，会显示在这个文件中，方便我们查找。





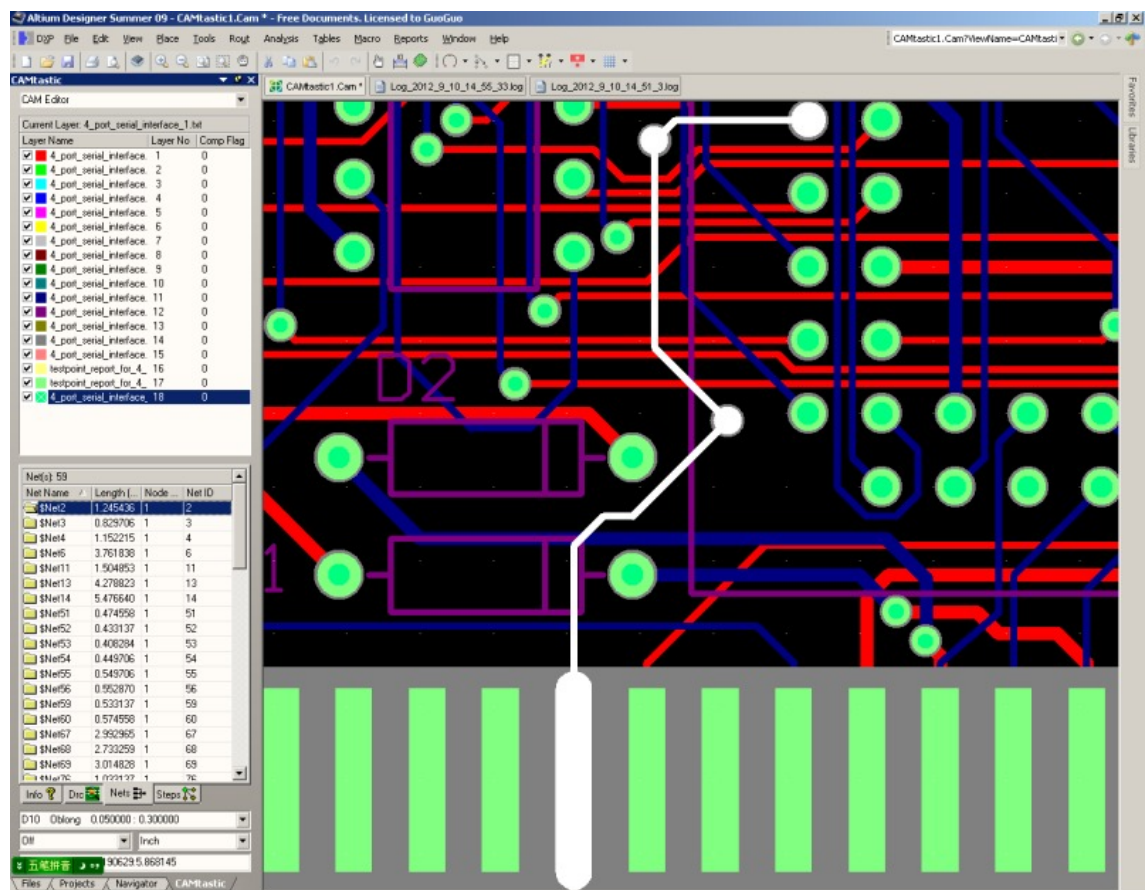
3、通过 AD 的 File/Import 导入其他软件输出的 NC Drill 文件和网表文件。（如果是利用 ODB++文件，可以省略此步骤）

NC Drill 文件在 Program Files\Altium Designer 9\ Examples\Tutorials\CAMtastic Imports & Exports\目录中，它的名字是“4 Port Serial Interface.txt”。

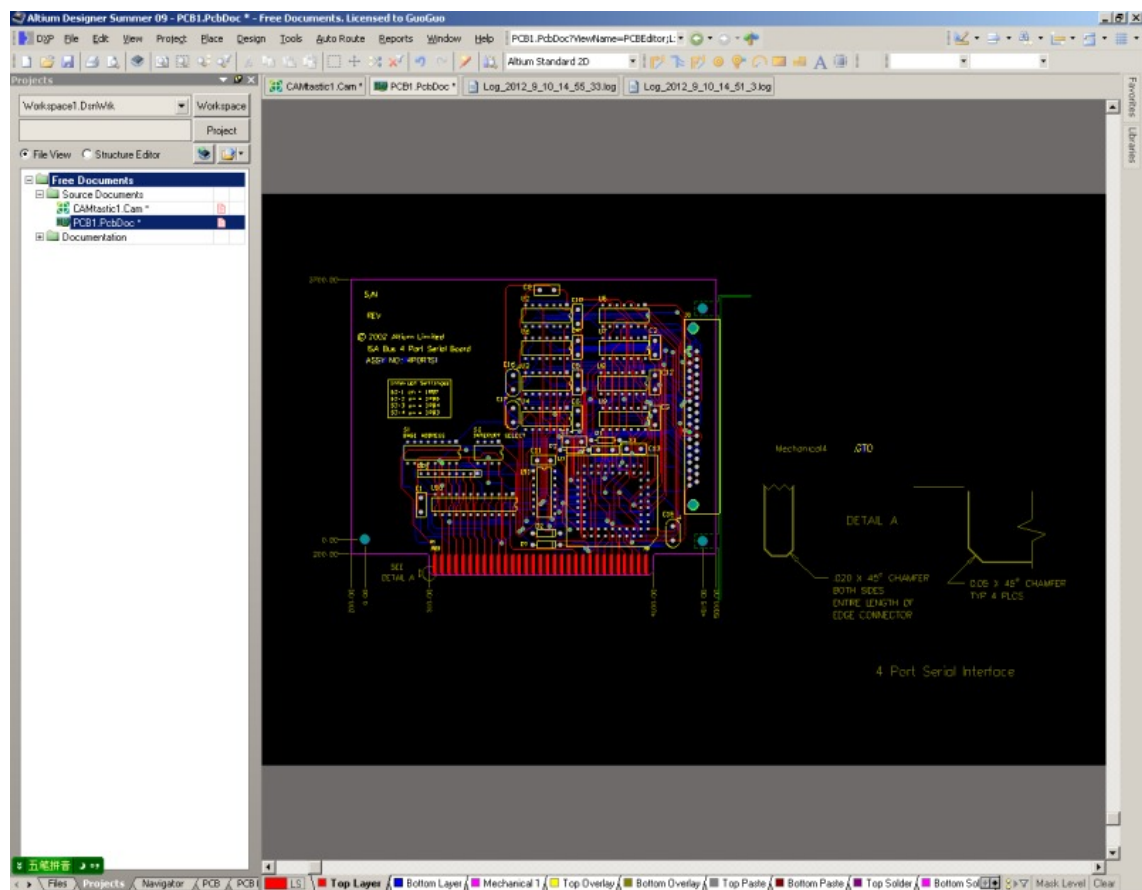


网表文件在 Program Files\AD9\Examples\Tutorials\CAMtastic Imports & Exports\Gerbers\ 导入方法和导入 NC Drill 一样

4、使用 Tool/Netlist/Extract 提取导入的 Gerber 的网络（将相连的 Track 视为同一网络，网络名随机生成）。如果不导入网表将不能够对网络重命名，生成的 PCB 文件网络名混乱！我们可以选择 Tools\Netlist\Extrast 从 CAM 数据中提取出网络表。如果正确导入了电气网络表，我们可以选择 Tools\Netlist\Rename Nets 来更改网络的名字。



5、通过 File/Export/Export to PCB，将 CAM 文件导出到 PCB。至此基本完成了导入功能，但是所有的元件已经分解成了 Pad，overlay 上的 Designator 也已经不再是 Text 型。效果图如下：



快速打样双面板 24 小时出样，质量有保证，价格优惠！

大批量线路板免费打样，免费开测试架，最低价格承接生产！！

华强 PCB 是深圳华强集团旗下专业提供电路板样板、快板及批量生产的高科技企业。

公司致力于高精单、双面、多层电路板生产制造，为国内外高科技企业、科研单位及电子产品企业提供高品质产品服务。

我们关注客户价值、务实做事，以精工品质，高效快捷的交货速度及完善的五星售后服务，打造成为 PCB 产业最值得信赖的品牌供应商。

欢迎厂家来电洽谈！

联系人：刘嘉文 15820426711、0755-83867521

QQ: 2236021314

网址: <http://www.hqpcb.com/18>(推荐人:18)