

介绍 **dsp** 知识，为大家提供最新的 **dsp** 资讯，更多内容可以去南京研旭电气科技有限公司的官网 www.njyxdq.com www.f28335.com 或者官方论坛，嵌嵌 **dsp** 论坛 www.armdsp.net 进行交流学习

欢迎大家收听嵌嵌 **dsp** 论坛的官方微博

<http://t.qq.com/qianqiandsp>

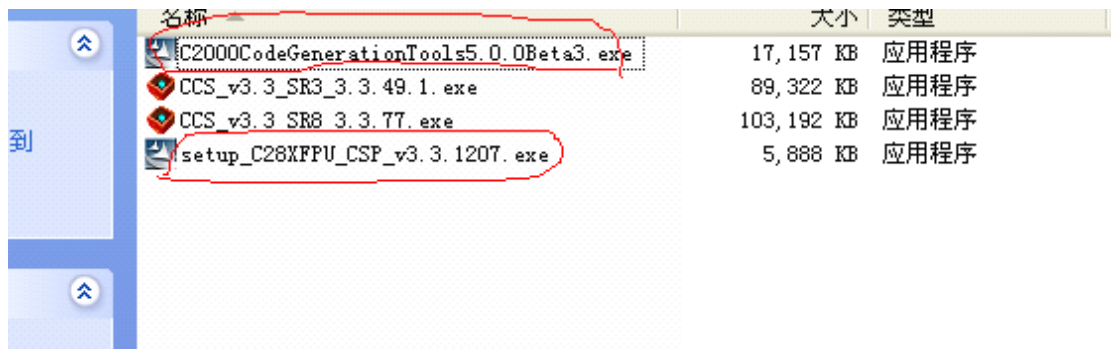
还需要什么 **dsp** 资料欢迎加 QQ: 1318571484

SEED_DEC28335 的烧写链接向导

操作向导:

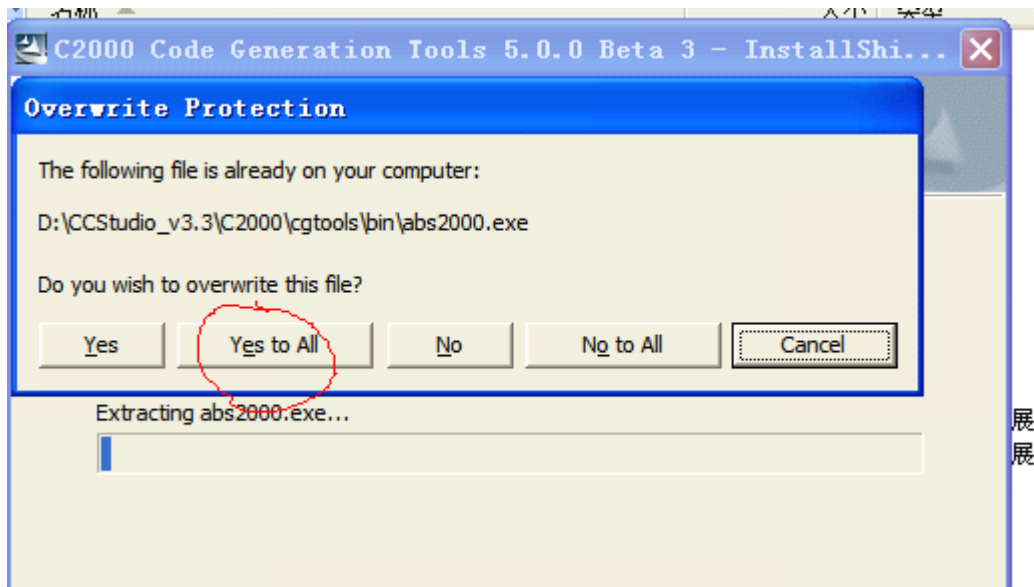
一、先安装 CCS3.3.38，再安装补丁 CCS_v3.3_SR9_81.exe.

二、安装 setup_C28XFPU_CSP_v3.3.1207.exe 补丁，使用默认路径；再安装 C2000CodeGenerationTools5.0.0Beta3.exe 补丁，安装在“CCStudio_v3.3\C2000\cgtools”下；



名称	大小	类型
C2000CodeGenerationTools5.0.0Beta3.exe	17,157 KB	应用程序
CCS_v3.3_SR3_3.3.49.1.exe	89,322 KB	应用程序
CCS_v3.3_SR8_3.3.77.exe	103,192 KB	应用程序
setup_C28XFPU_CSP_v3.3.1207.exe	5,888 KB	应用程序

遇到如下提示时，选择“**Yes to All**”，覆盖原文件；

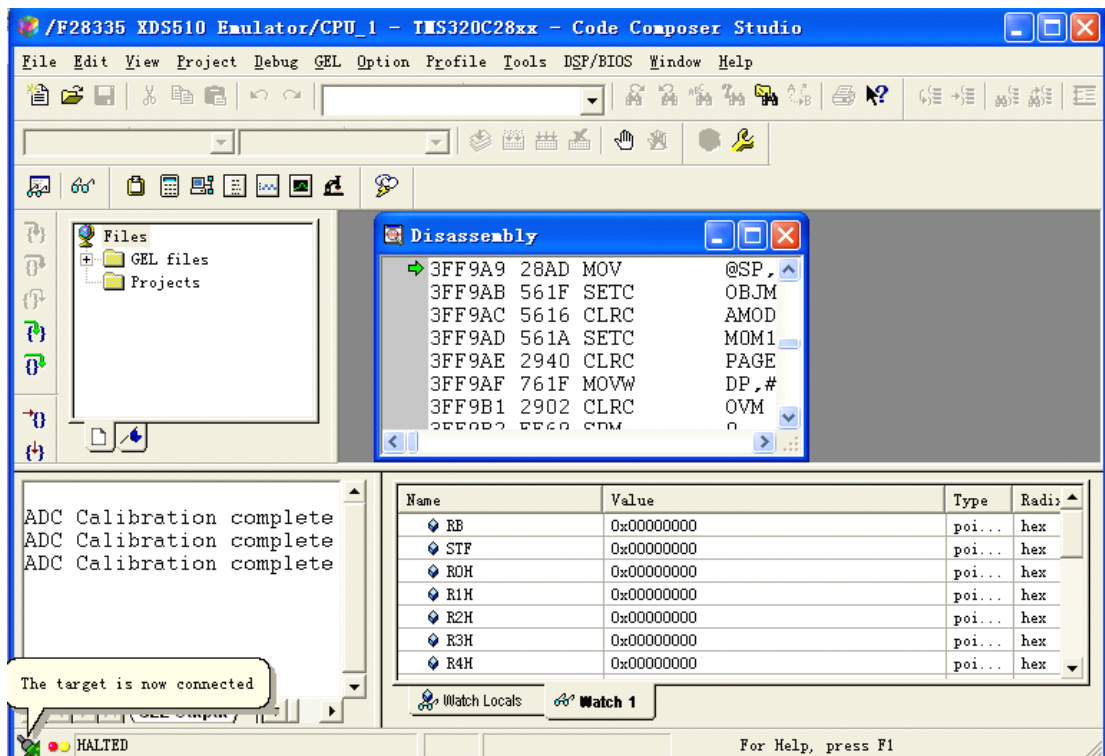


安装 F2823x_RevA_CSP.exe

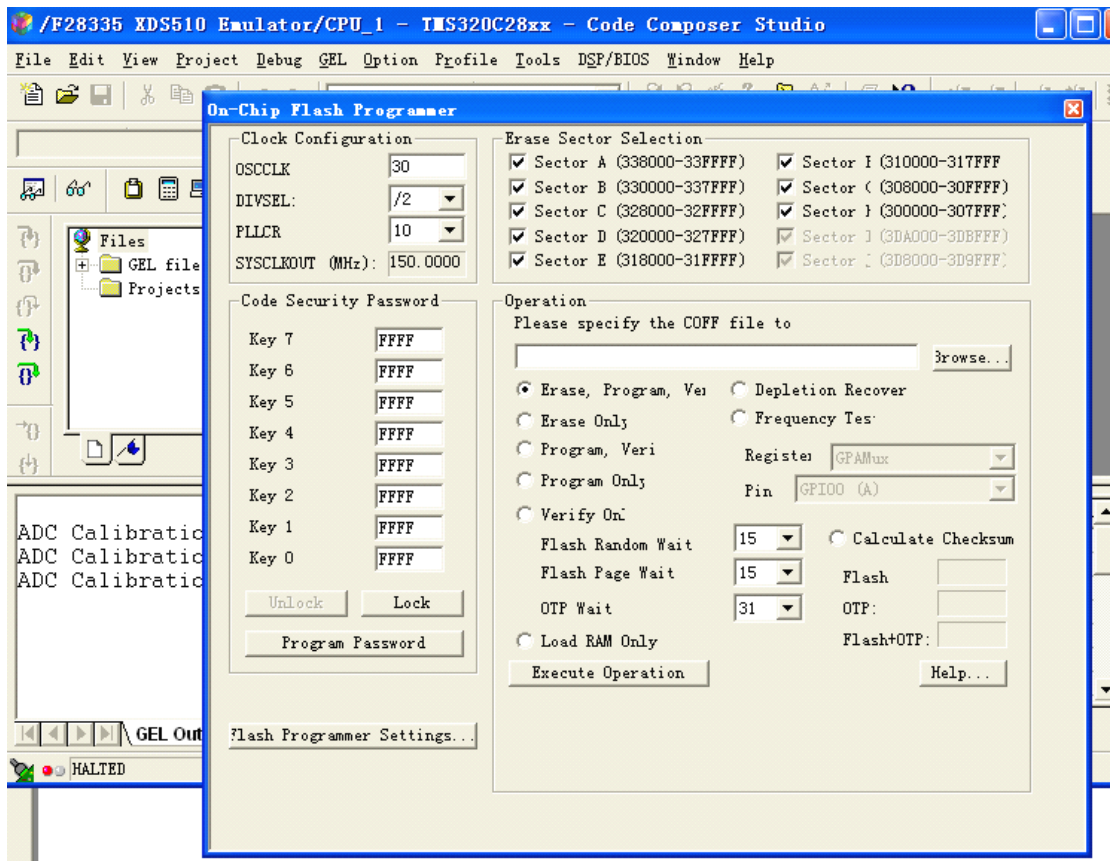
三、安装 SEED510PLUS 驱动程序，安装在\CCStudio_v3.3\目录下：

四、打开 Setup CCStudio v3.3，Family 选择 **C28xx**，Platform 选择 **xds510plus emulator**，在左边选择 **F28335 SEED-XDS510PLUS Emulator**，

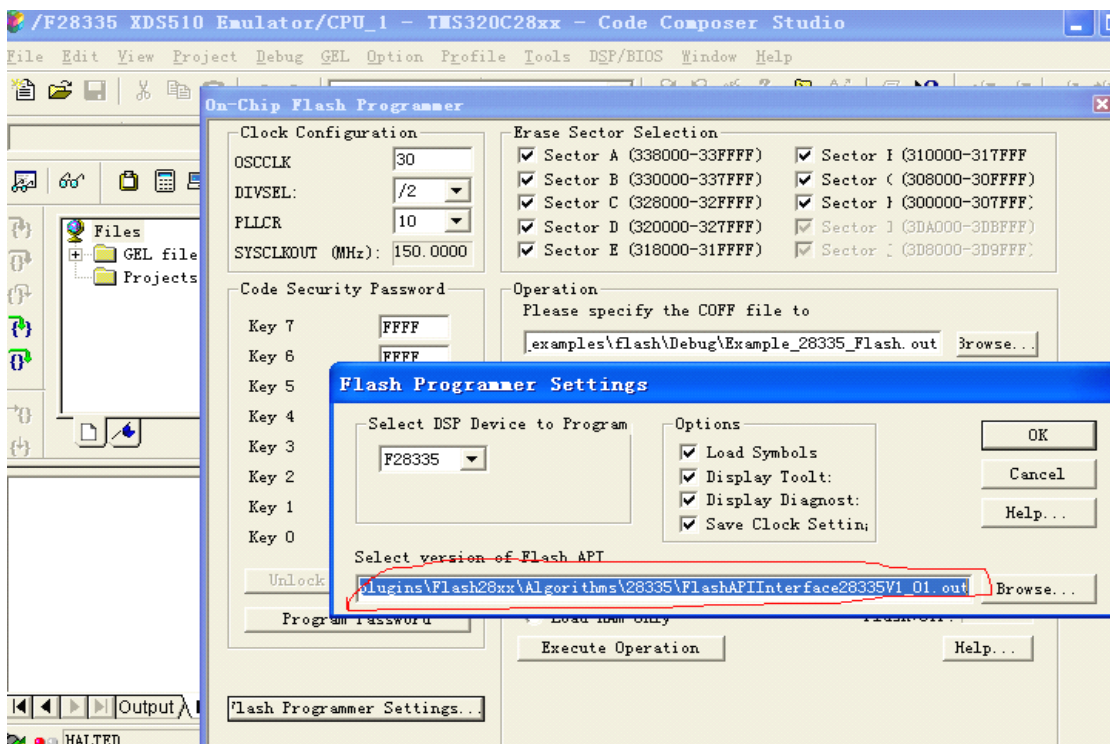
五、配置不用改动，保存以上配置，打开 CCStudio v3.3。连接好仿真器、目标板和电源，选择 Debug->Connect，确保目标板和仿真器相连，如图：



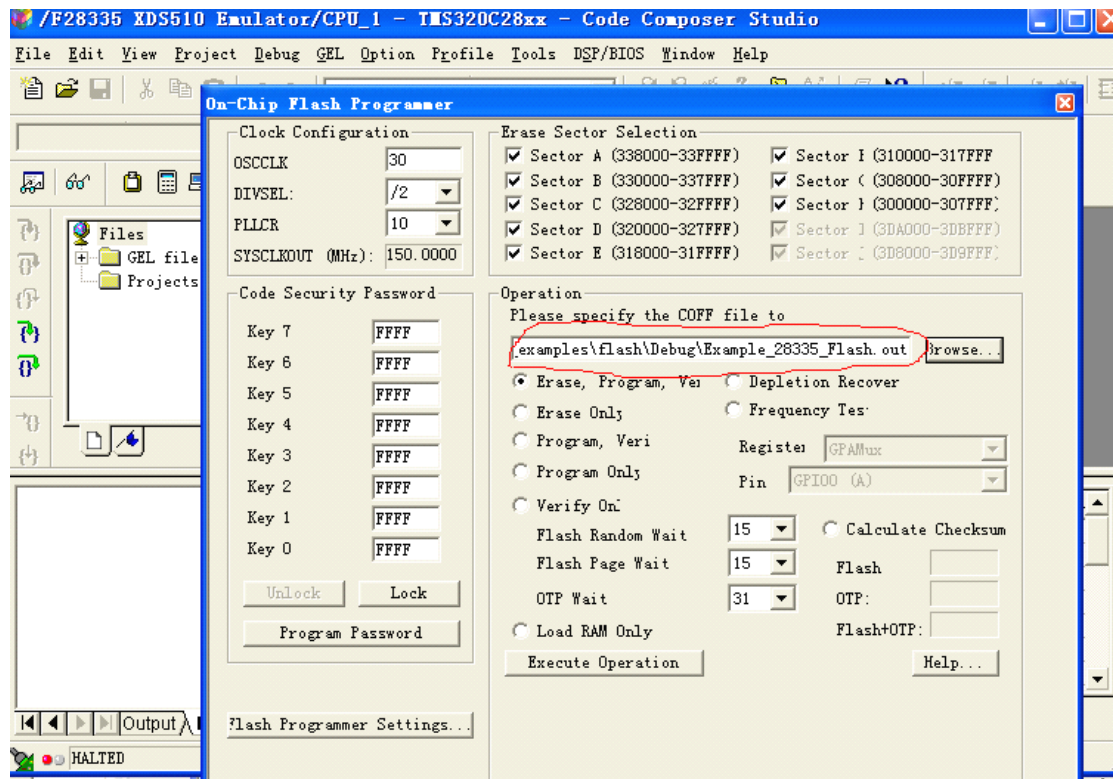
六、点击 Tool->F28xx On-chip Flash Programmer，配置如下图：



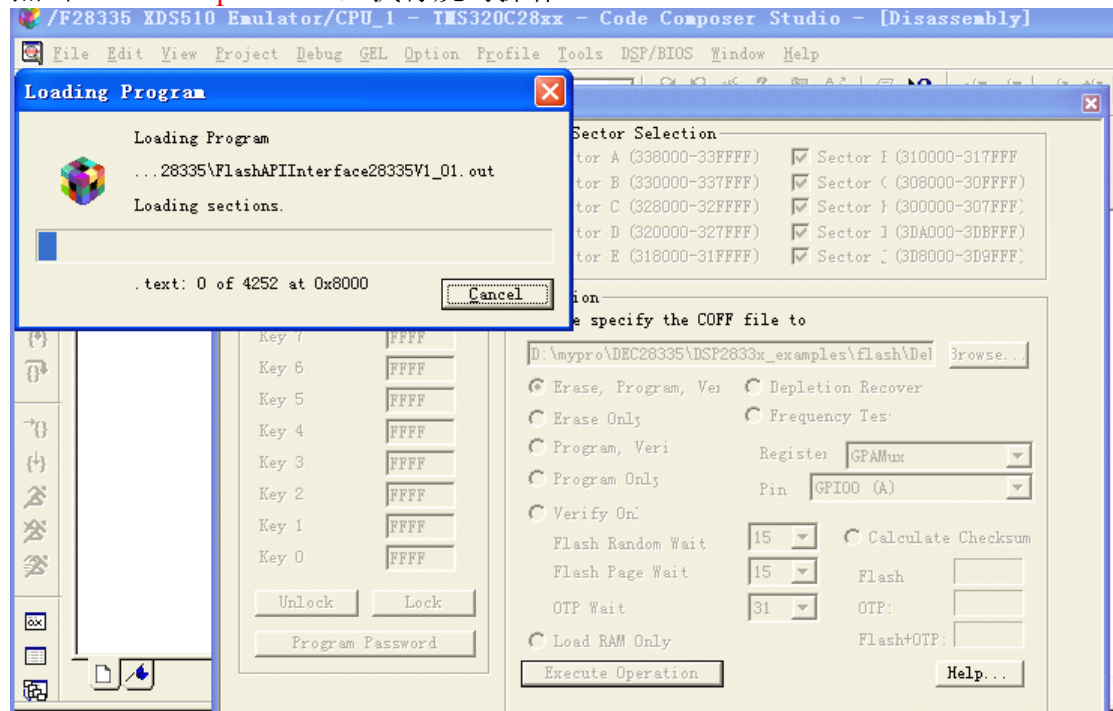
选择左下角的 **Flash Programmer Settings**，在 **Select version of Flash API** 选择 28335 的烧写 API 函数，默认路径是 `\CCStudio_v3.3\plugins\Flash28xx\Algorithms\28335\FlashAPIInterface28335V1_10.out`，

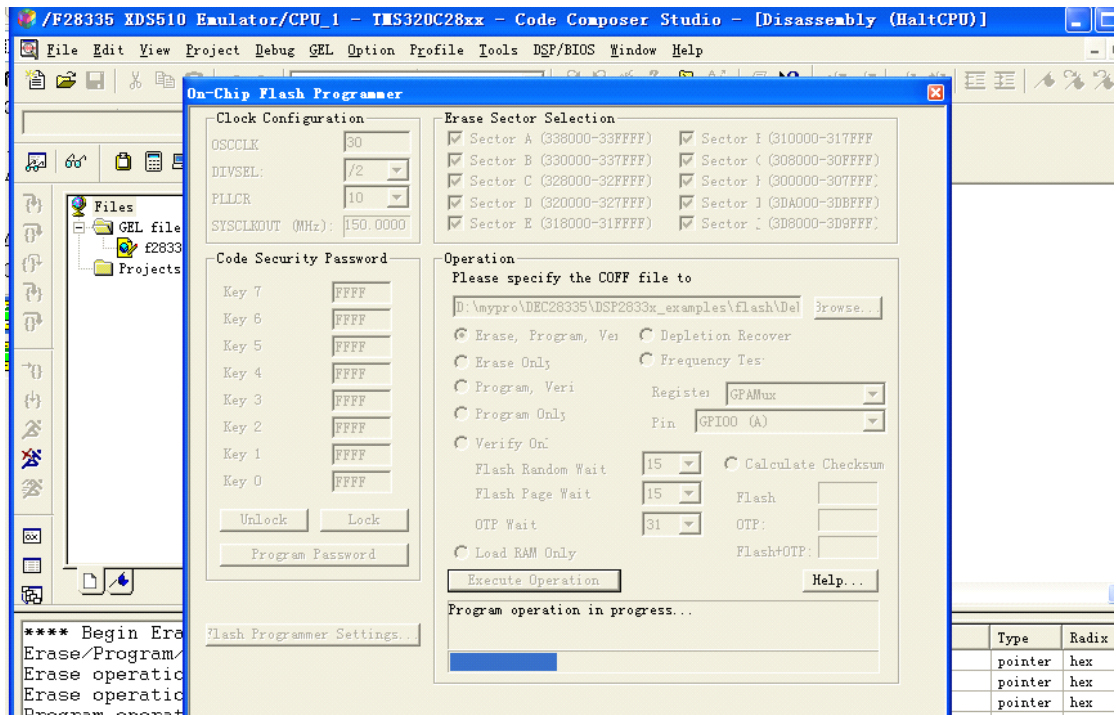
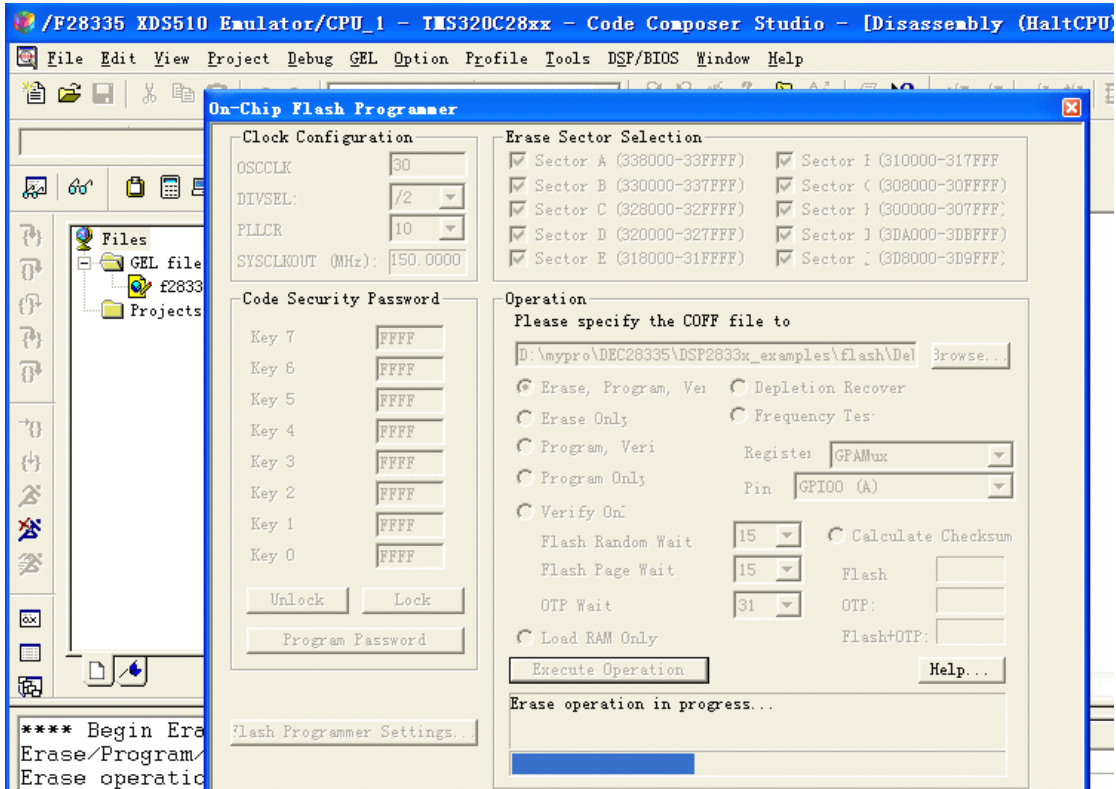


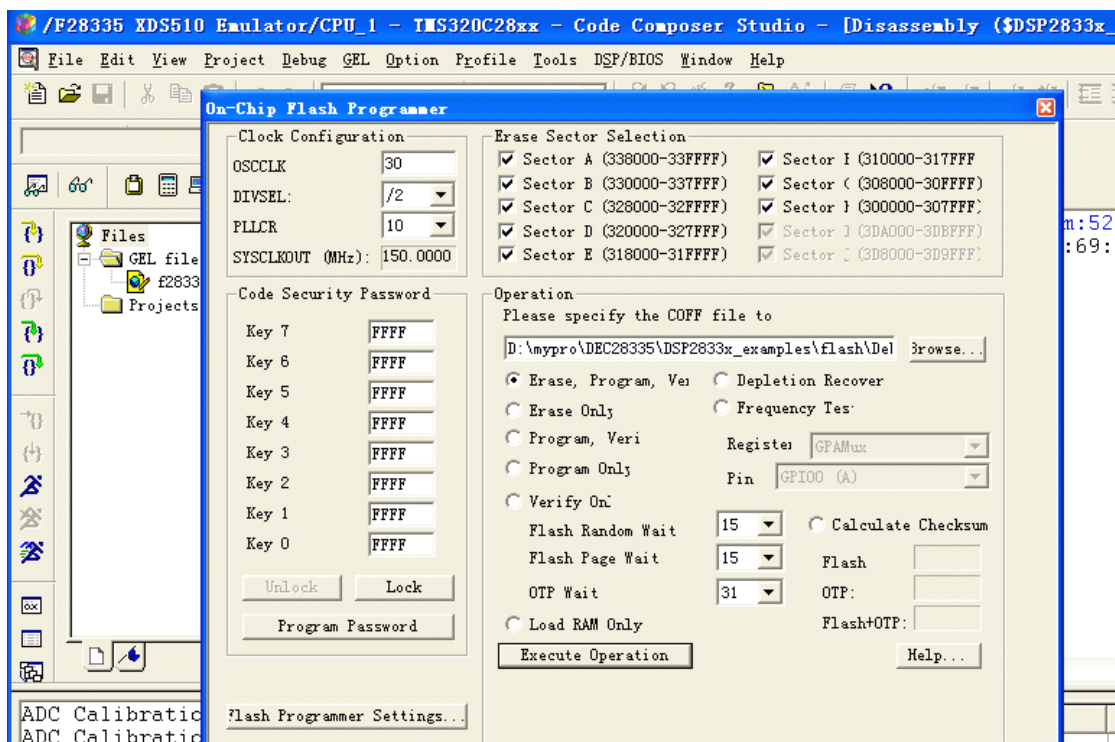
选择 **OK**，返回。在 **Please specify the COFF file to** 中选择 SEED-DEC28335 中的 flash 例程程序，默认路径是 **DSP2833x_examples\flash\Debug\Example_28335_Flash.out**，如图：



点击 **Execute Operation**，执行烧写操作：







完成 Flash 烧写，断电，断开仿真器，上电，可以看到 D3 和 D4 灯交错闪烁；

相信对你有帮助的：

[最实惠的 f28335 系列开发板](#)

[dsp28335 之 GPIO](#)

[Dsp28335 中断的方法](#)

[TMS320F28335 中文资料](#)

[TMS320F28335 的时钟介绍](#)

介绍 **dsp** 知识，为大家提供最新的 **dsp** 资讯，更多内容可以去南京研旭电气科技有限公司的官网 www.njyxdq.com www.f28335.com 或者官方论坛，嵌嵌 **dsp** 论坛 www.armdsp.net 进行交流学习

欢迎大家收听嵌嵌 **dsp** 论坛的官方微博

<http://t.qq.com/qianqiandsp>

还需要什么 **dsp** 资料欢迎加 QQ: 1318571484