

2. 4G 无线语音传输方案

一，方案概述

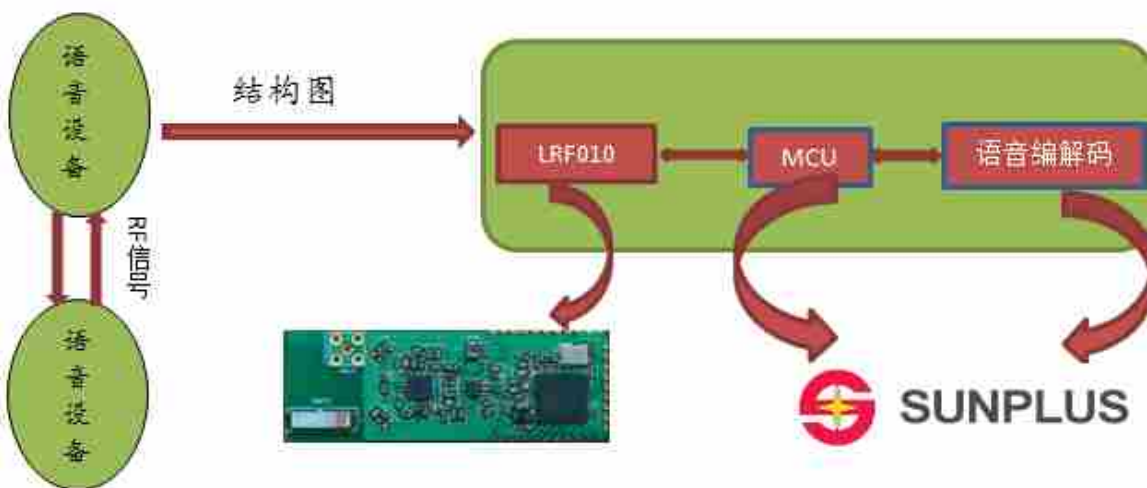
基于 ZigBee 技术的双向无线语音传输方案. 其中 2.4G RF IC UZ2400D 采用 Turbo-mode 2Mbps 工作模式, 可以提高声音品质. 方案由 RF 通信模块 LRF010 和音频模块语音传输两部分组成. 具有电话音质语音传输, 并且支持耳机直接接入即可实现多人通话. 为客户提供一种较远距离 (200 米) 多人通话解决方案.

二，方案原理

- 1, LRF010+MCU+语音编解码芯片
- 2, 语音编解码芯片负责语音采集以及编解码
- 3, MCU 控制 RF 模块 LRF010 通讯并且负责与语音编解码芯片之间的数据传输。
- 4, 支持全双工通话, 可设置成半双工模式提高语音质量。
- 5, 可设置紧急呼叫

可向 ansen@lustech.com.cn 索取进一步资料或者 www.lustech.com

三，方案图示



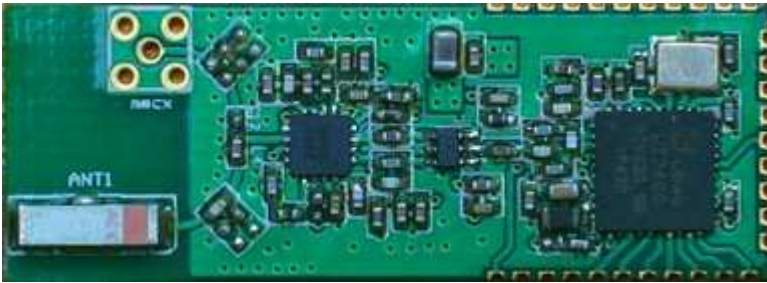
四，方案特点

1. 数据传输量 2Mbps, 距离最远可达 200 米,
2. 功耗小, 噪声低。
3. 二次开发容易, 且不需要做射频开发;
4. 支持全双工或半双工通话模式。
5. 可做一对多的广播或者单独通话。
6. 适用于小范围内对讲通讯, 比喻教育市场和工业通讯。

可向 ansen@lustech.com.cn 索取进一步资料或者 www.lustech.com

五，方案设计

7. RF 采用本公司的 LRF010 模块
8. MCU 和音频编解码采用 Sunplus 方案。



可向 ansen@lustech.com.cn 索取进一步资料或者 www.lustech.com