

技 术 文 件

技术文件名称: **LT-Easy2812** 开发板扩展接口定义

说明

技术文件编号: <V1.0>

版 本: <V1.0>

拟 制 叶红渝

审 核 _____

批 准 _____

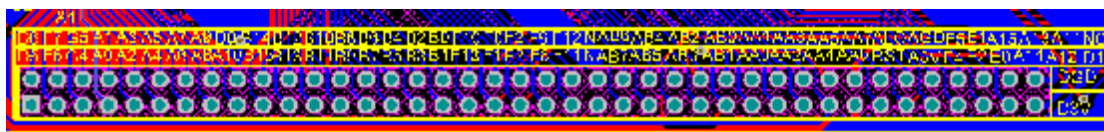
力天电子 www.LT430.com

修改记录

文件编号	版本号	拟制人/ 修改人	拟制/修改日期	更改理由	主要更改内容 (写要点即可)
	1.0	叶红渝	2011-11-17		

力天电子 www.LT430.com

1 扩展接口在开发板中的位置如下图所示：



2 接口对应序号如下：

2	4	78	80
1	3	77	79

3 扩展接口对应的 DSP 管脚信号如下，接口序号与上述表格序号一一对应：

