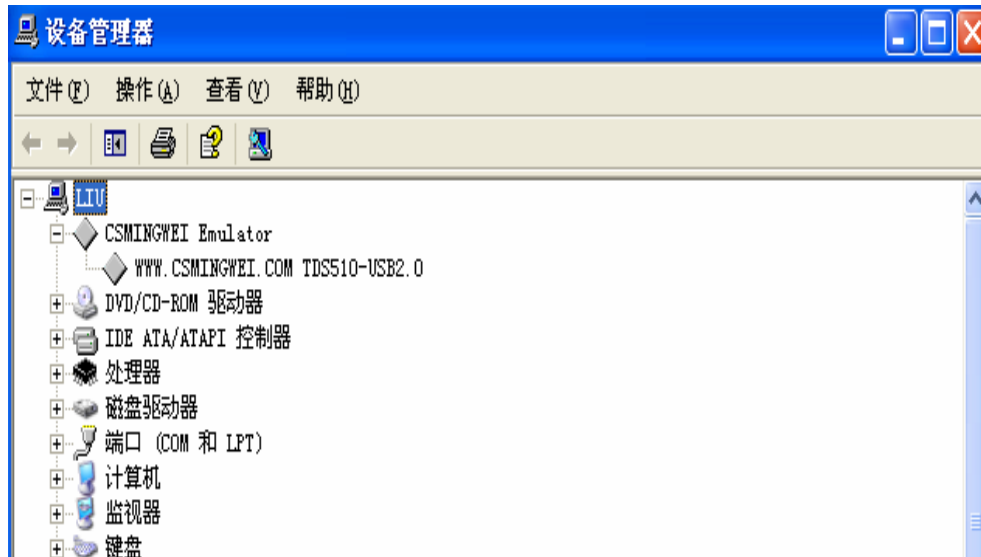


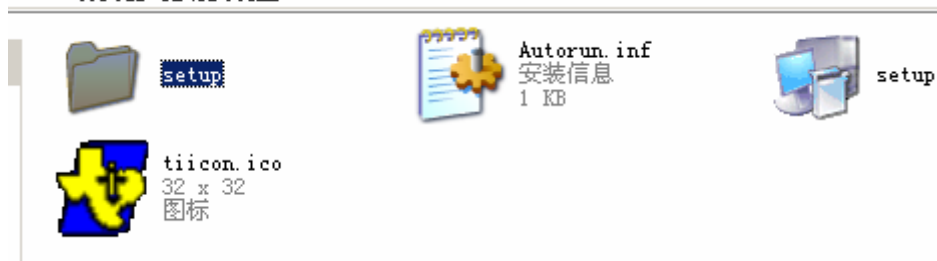
1. 使用 USB 线连接 PC 机和仿真器。

电脑会提示找到新设备。根据新设备安装向导，选择自动搜索设备驱动程序，并将搜索路径指定为 TDS510 Ver3.1 DSP 仿真器驱动程序所在路径(仿真器驱动光盘 driver 目录)，按“下一步”按钮，根据提示完成驱动程序安装, 设备驱动程序安装正确, 在设备管理器里会看到“CSMINGWEI Emulator”下面增加了“WWW.CSMINGWEI.COM TDS510-USB2.0”设备。

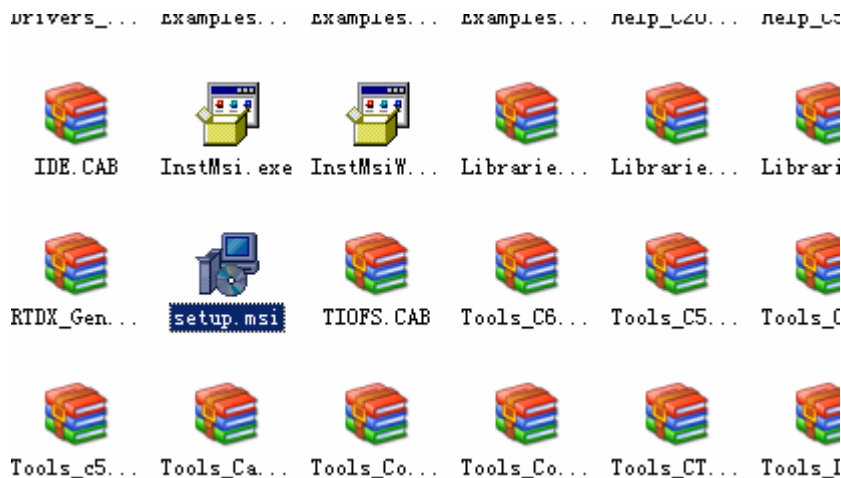


2. 安装 CCS

打开仿真器光盘根目录，在“开发环境\ccs3.3\”目录下，找到 setup 目录，如下图，进入



在里面找到 setup.msi, 如下图，运行它。



按提示操作，选择 typical install.

我们假设将 ccs 安装到目录 CCStudio_V3.3 下。可以根据自己需求，更改安装目录，然后继续，直至安装完成，这可能需要几分钟时间。

3. 安装仿真器仿真芯片系列的驱动

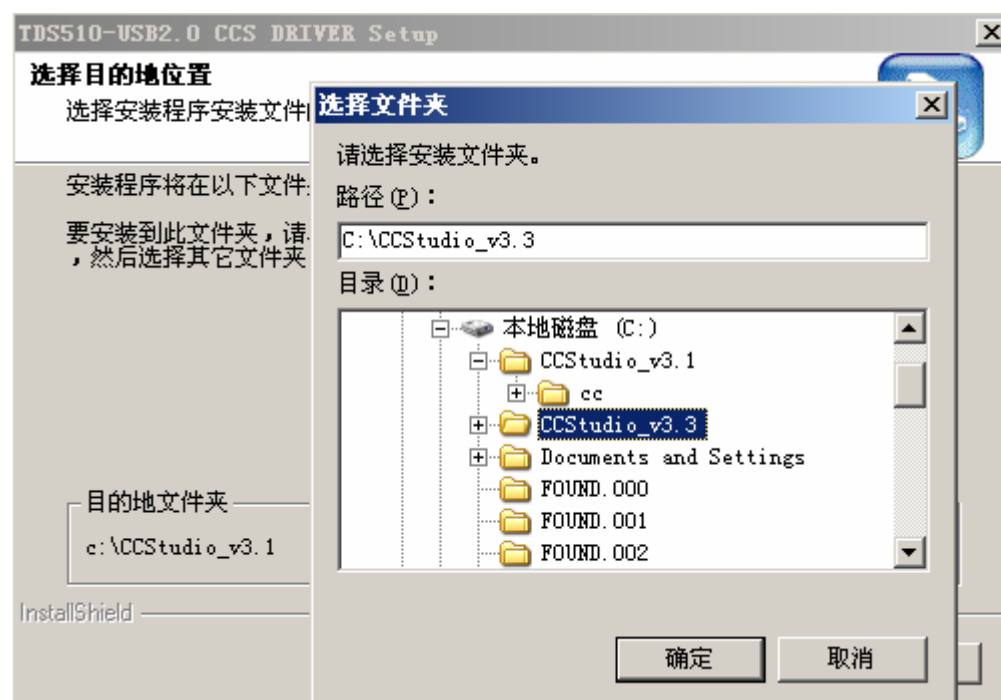
进入仿真器光盘根目录，运行 setup.exe



按提示操作，直至出现选择安装目录的窗体，将安装目录设定为前面 ccs3.3 所安装的目录

注意：此目录必须与 ccs 的安装目录相同！

默认目录为 CCStudio V3.1, 不同于 ccs 的安装目录，需要更改。



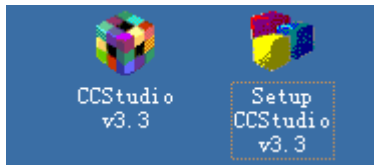
随后出现下图所示窗体，只保留想要仿真芯片系列的选项，比如如果要仿真 5000 系列，就选择 C5000。



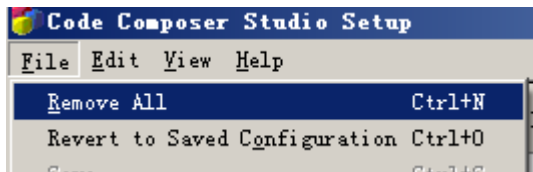
继续安装直到安装完成。

4. 设置 CCS。

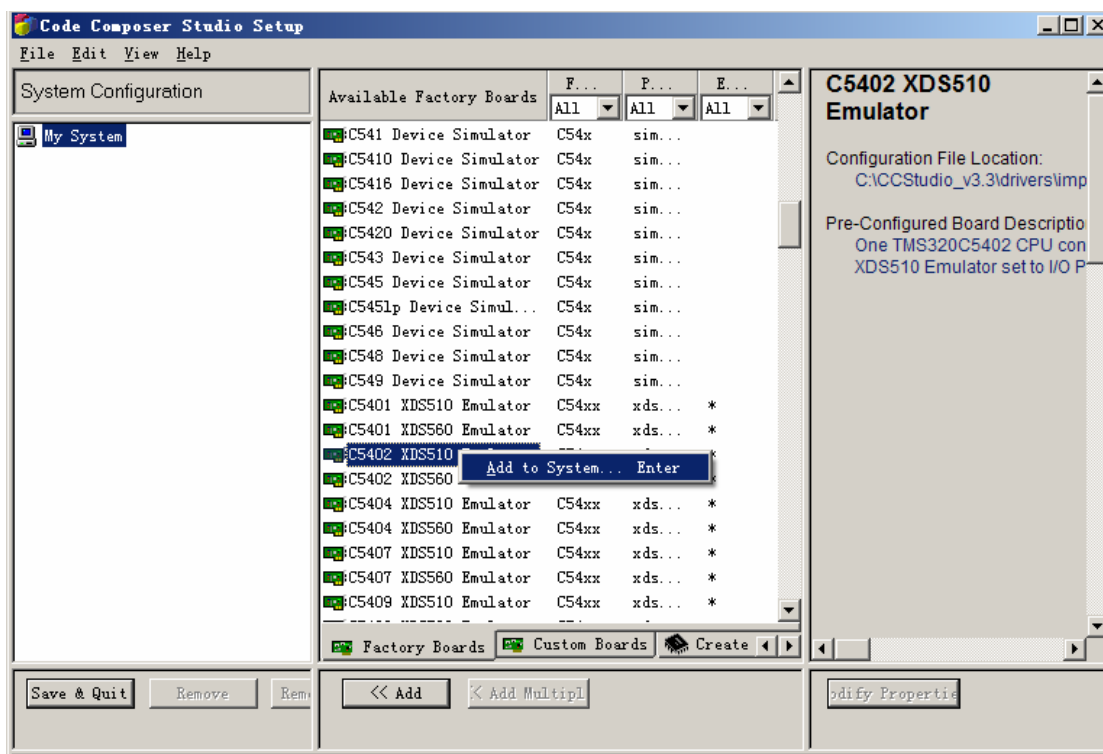
安装完第 2 步的 CCS 后，桌面会新增如下两个图标，运行 setup ccs 3.3



首先，清除掉已存在的设置。File->Remove all



然后在中间列表框中找出并选中自己所需要仿真的芯片的目标板，比如要仿真 5402 芯片，就选择 C5402 XDS 510 Emulator，然后右键->添加到系统。
如图



如果是 DM642，选 C64xx Rev 1.1 TDS 510 Emulator，

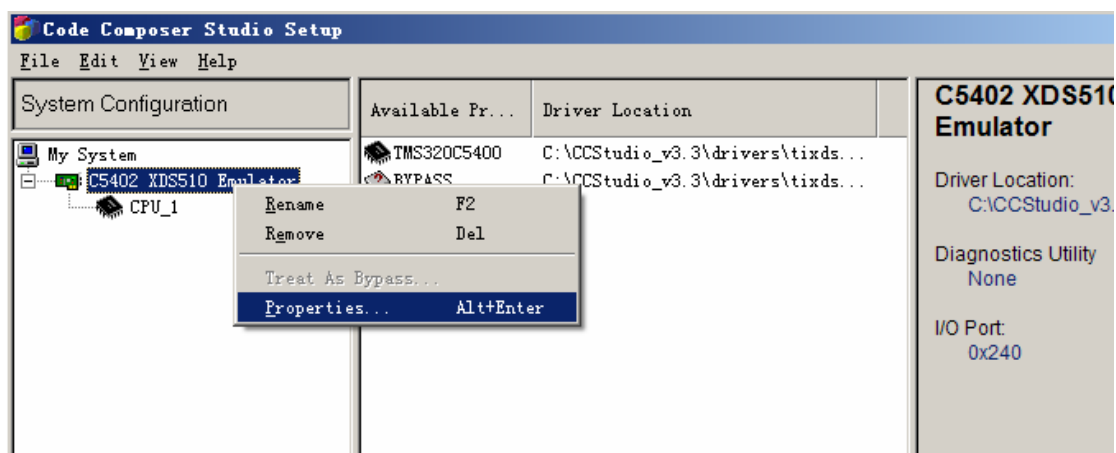
如果是 2407 芯片，选择 F2407 XDS 510 Emulator，

如果是 2812 芯片，选择 F2812 XDS 510 Emulator

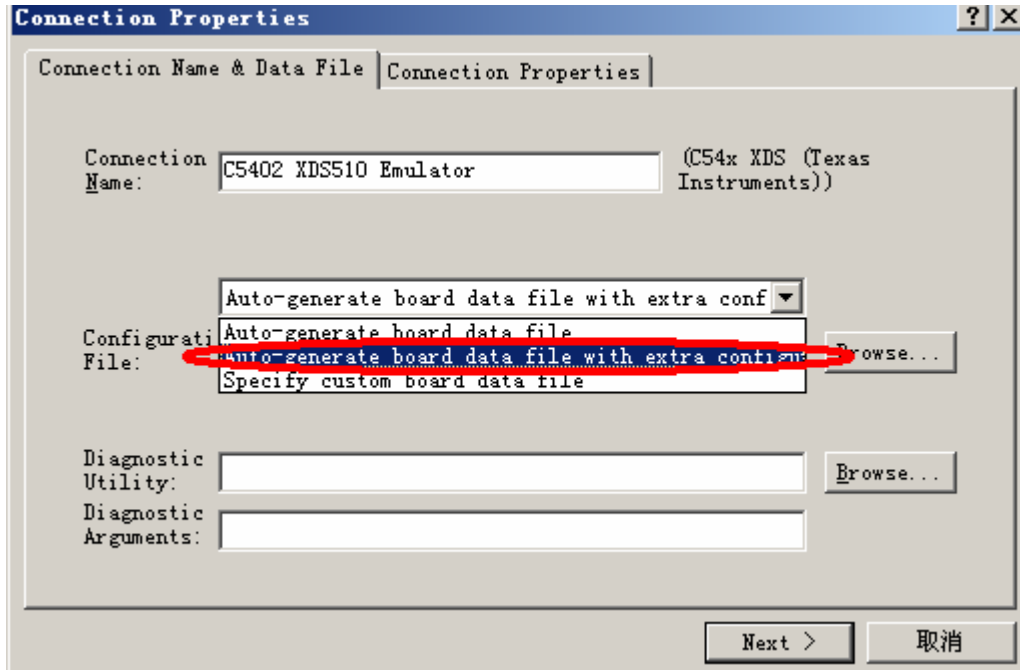
或 F2812 TDS510USB Emulator。其他芯片请选择对应的开发板系列。

下面仍然以 5402 为例进行介绍

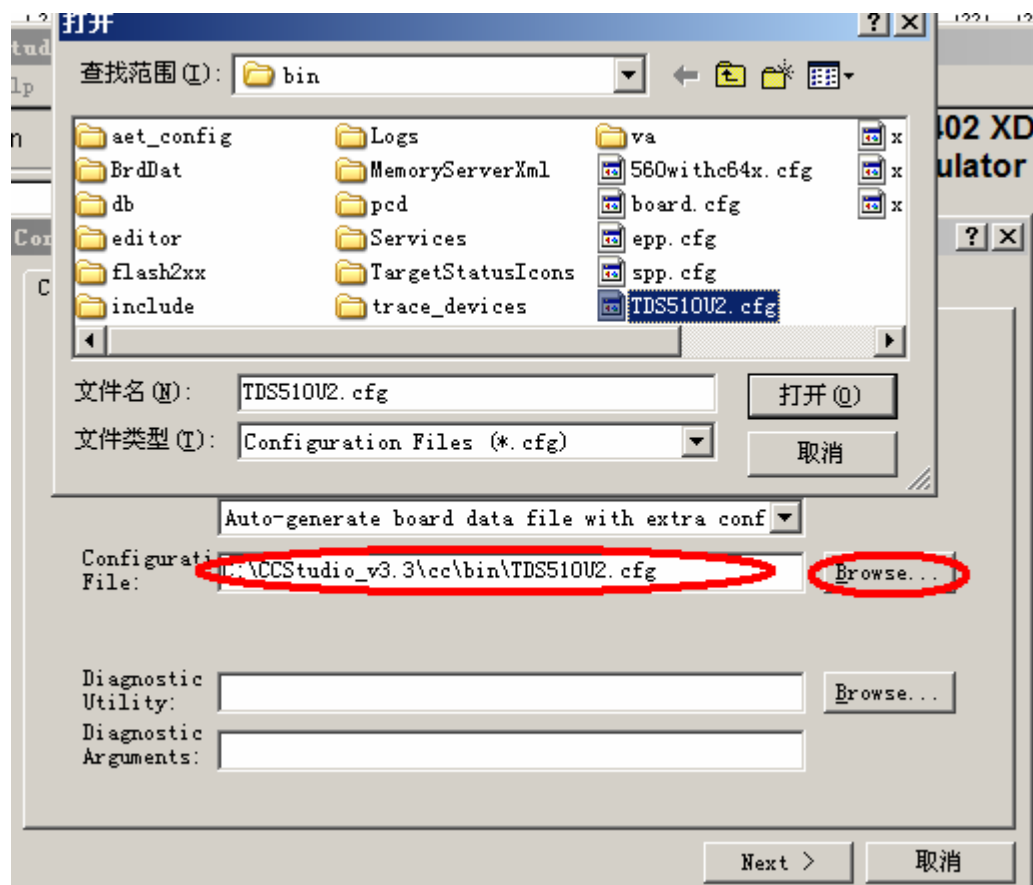
添加目标板后，左边一栏出现相应开发板，还需要进一步设置。右键选择 C5402 XDS 510 Emulator 的属性栏



弹出如下对话框，在下拉菜单中选择第二项。



这时第一个 browse 按钮会由灰变成使能状态，点击它，弹出对话框如下，定位文件为 CCS3.3 所在目录\cc\bin\TDS510U2.cfg，确定后如下图。



反复点击 Next，直至完成。

选择菜单 File-> Save 保存设置。退出，会询问是否启动 ccs3.3，可以选择否。然后回到桌面，将仿真器 JTAG 插头正确插入目标板的 JTAG 插座。给目标板上电。点击运行 CCS3.3

图标，启动 ccs3.3，如果能够顺利进入 ccs（不弹出警示框），进入如下界面，就说明 ccs 设置正确，仿真器和 5402 开发板正常工作。

如果不能正确进入 ccs，请首先检查设置是否正确，尤其是本文使用绿色突出显示的地方。

需要注意的是：由于 ccs3.x 对于有些系列的驱动支持不好（尽管上述 XDS 的开发板均为 TI 自带），仿真某些芯片时，比如 2407 和 DM642，在进入 ccs 后会有一些小问题。

其表现是：**能够不报错进入 ccs，但左下角的状态栏显示未连接**（下图）。这时可使用菜单命令 **Debug->connect** 进行连接，就可以继续仿真了。

