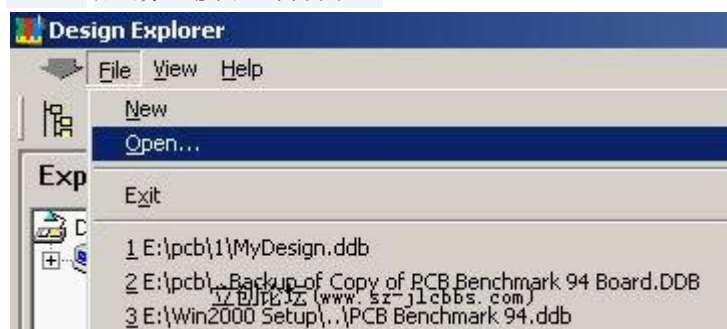


嘉立创教学系列之：protel 99 转 gerber

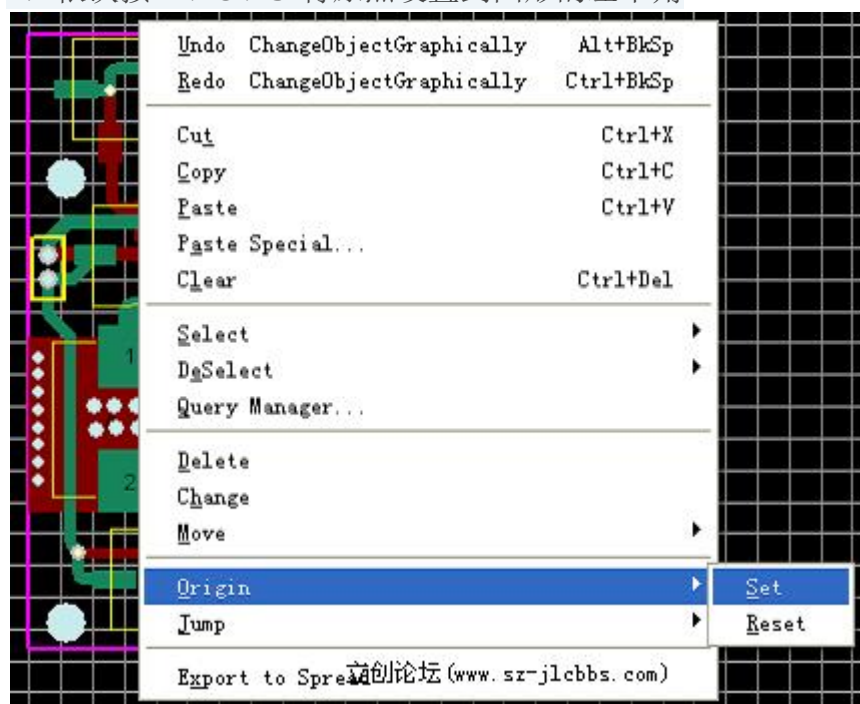
文件

鉴于生产过程中，我们有些客户可能不太了解怎样生成 gerber 文件，在此我们简单的说说 protel 99 转 gerber file，如果有不对的地方，还请各路大神指出改进 =.=

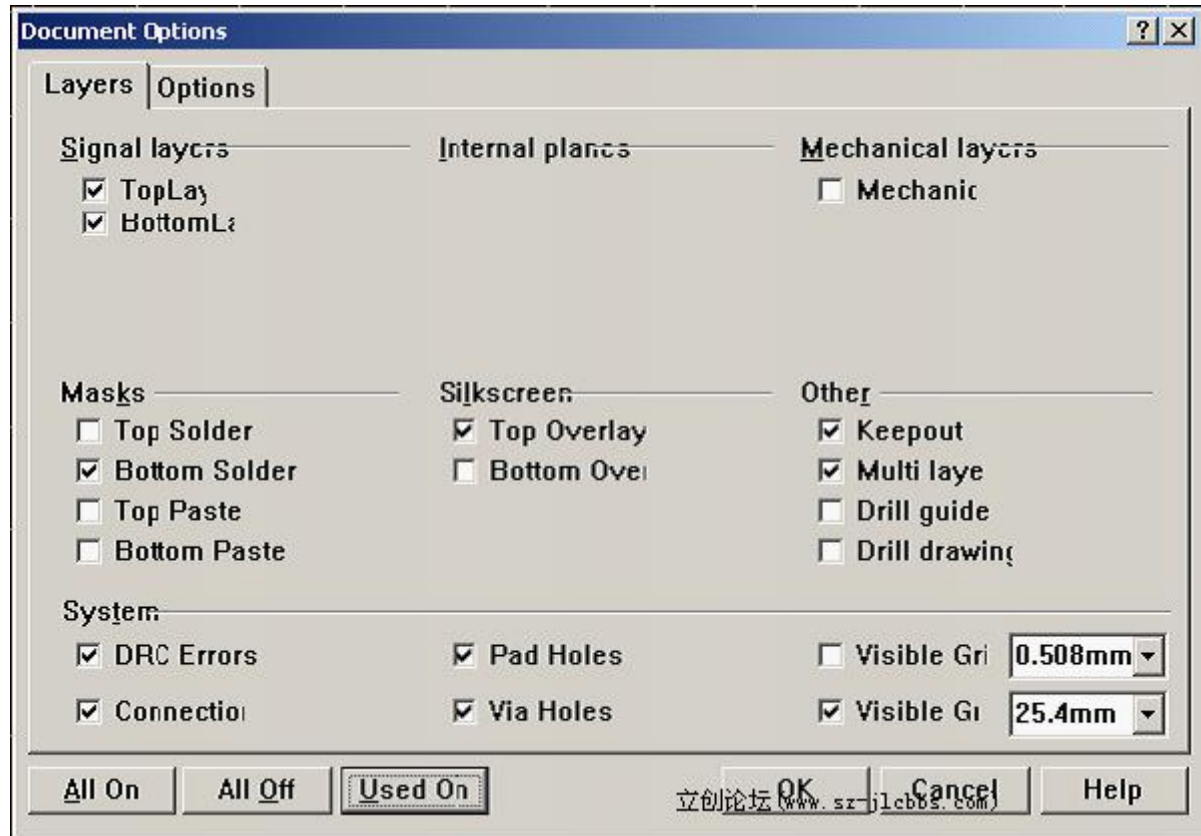
1) 打开 Protel 99 SE，点击 File 菜单选择“Open”打开需转换的文件，（如是 *.ddb 后缀直接双击打开）



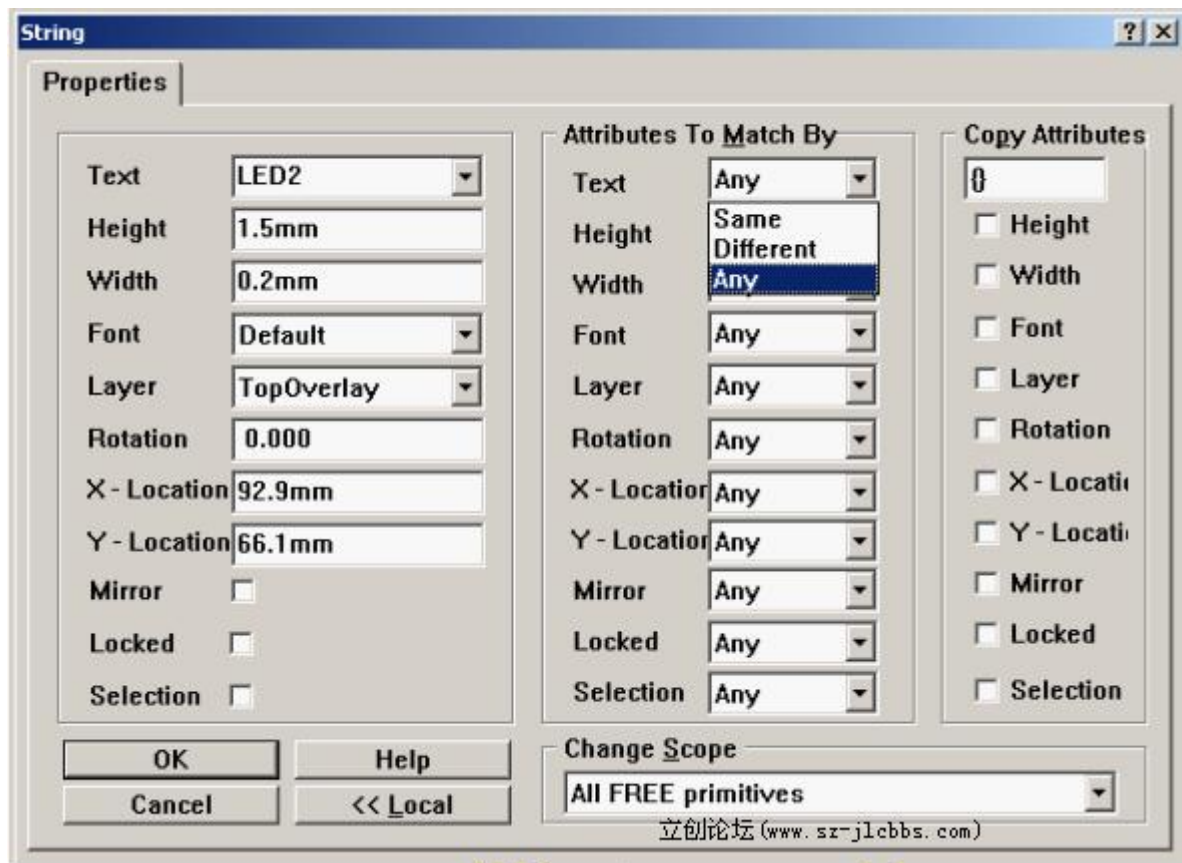
2) 依次按“E、O、S”将原点设置到图形的左下角



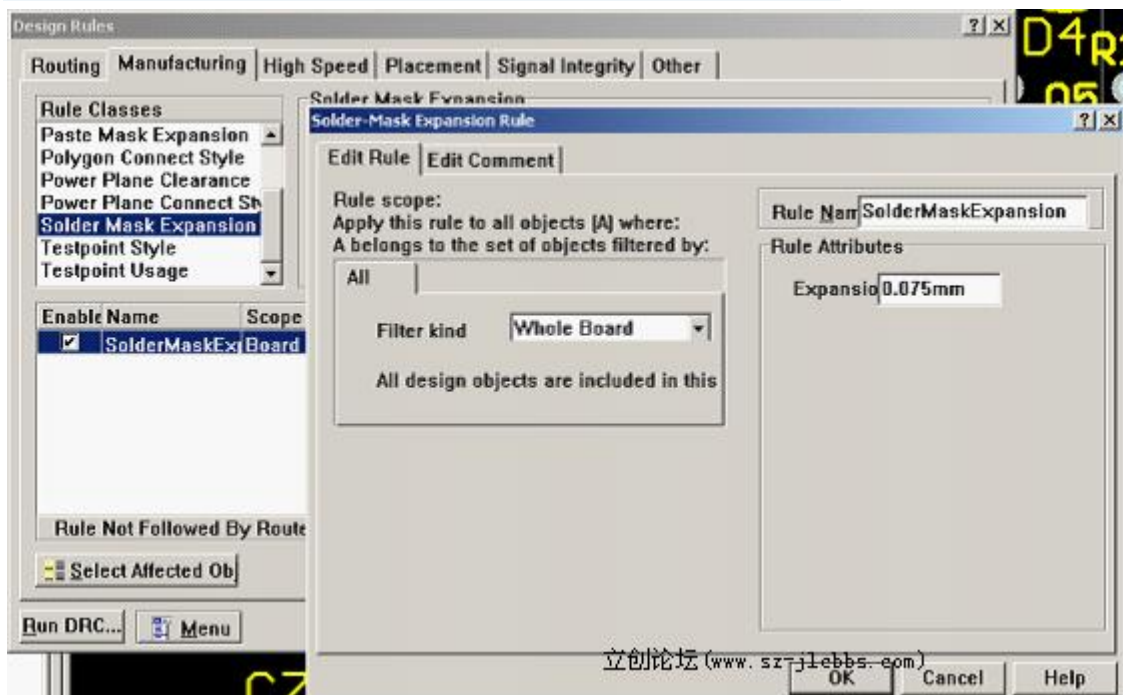
3) 按“L”打开层设置窗口，打开各层图形进行初步检查，看文件有无设计上的问题或有无特殊的、在处理文件时需特别留意之处



4) 可对字符和阻焊进行适当的调整，以方便处理文件和提高效率，字符可以通过 Global 过滤器设置条件进行快速调整不同格式的字符（注：对于焊盘等的调整同样可以）



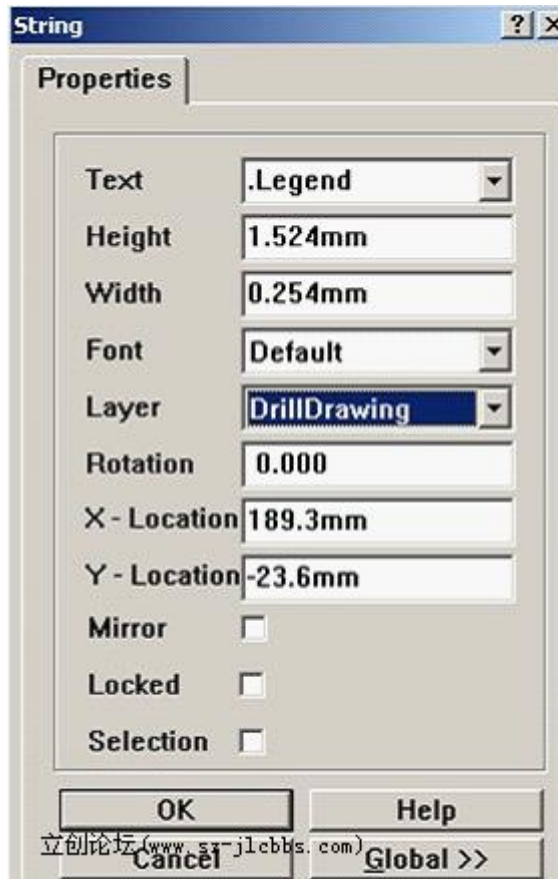
5) 而对于阻焊的调整则可以通过按 D、R 调出[Manufacturing]制作设计规则的[Solder-Mask Expansion Rule]设置项直接设定单边放大值



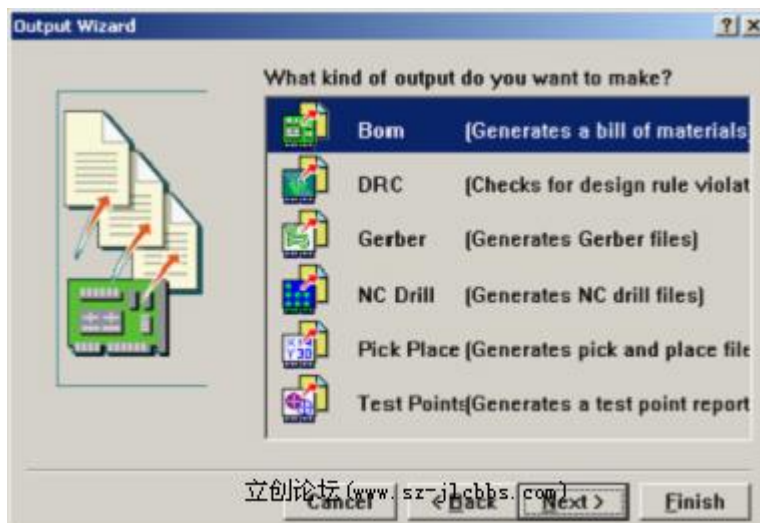
6) 对于多层板负片内层的可修改[Power-Plane Clearance Rule]及[Power-Plane Connect Style Rule] 设置项调整隔离 Pad 和花 Pad 的大小 7) 放置分孔图, 按

“P、S”在图形的右下角放置一字符串，并双击打开，将 Text 改为.Legend；Layer 改为 DrillDrawing 即可

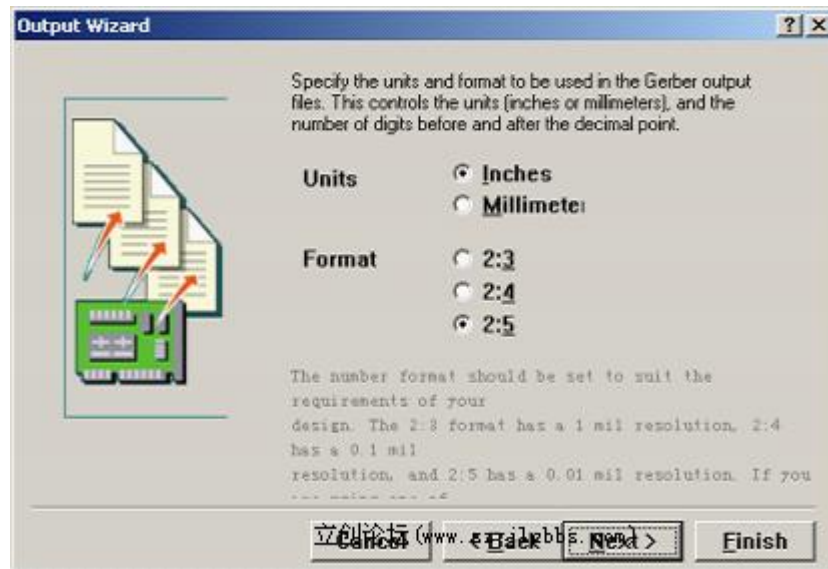
7) 放置分孔图，按“P、S”在图形的右下角放置一字符串，并双击打开，将 Text 改为.Legend；Layer 改为 DrillDrawing 即可



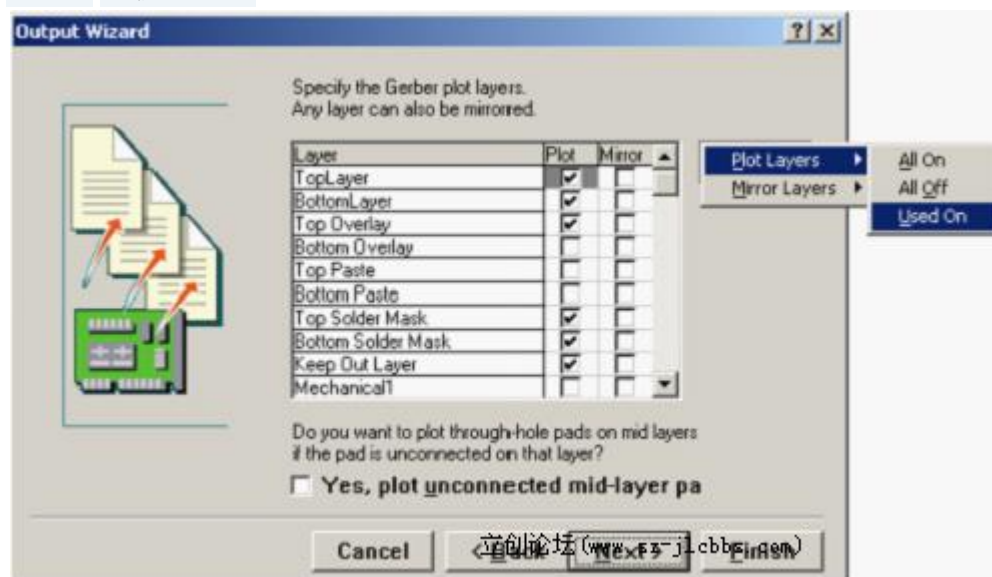
8) 检查及初步调整后，按“Q”将单位改为“mil”，按“F、M”转换文件，在弹出的窗口点“Next”进入图（149），选择“Gerber”，进入 Gerber 转换操作，按“Next”进入



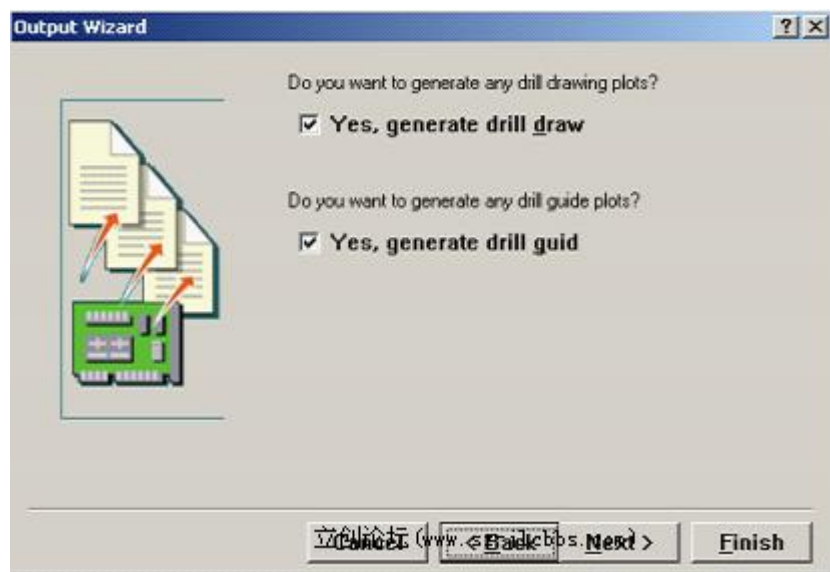
9) 在上图中选择“Inches 2: 5”，以确保资料精度，反之线宽、线距或孔有偏移现象



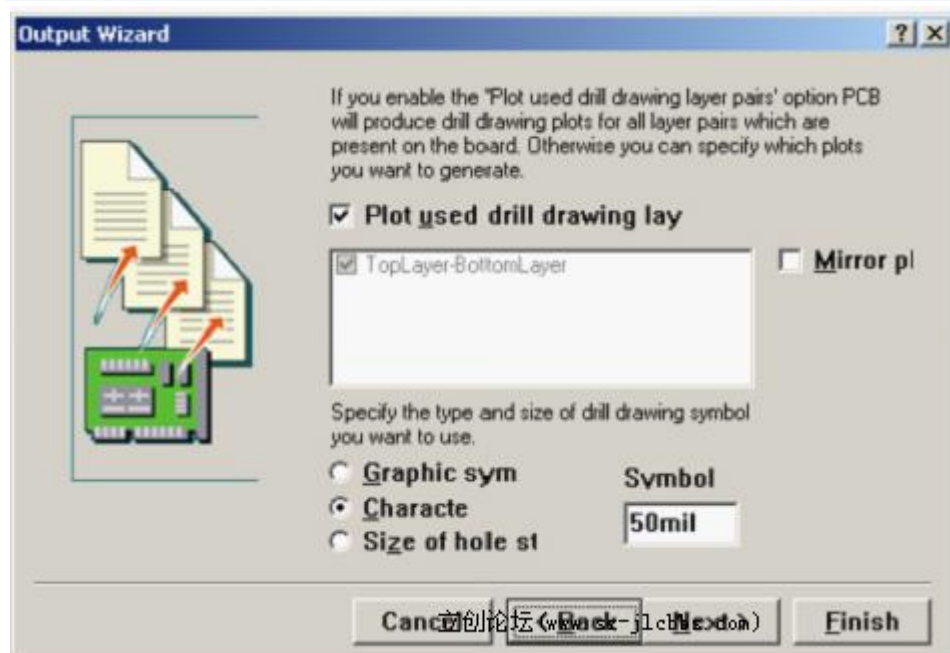
10) 按“Next”，点击“Menu”将 Plot Layers 置为 Used On，Mirror Layers 置为 All Off 后按“Next”



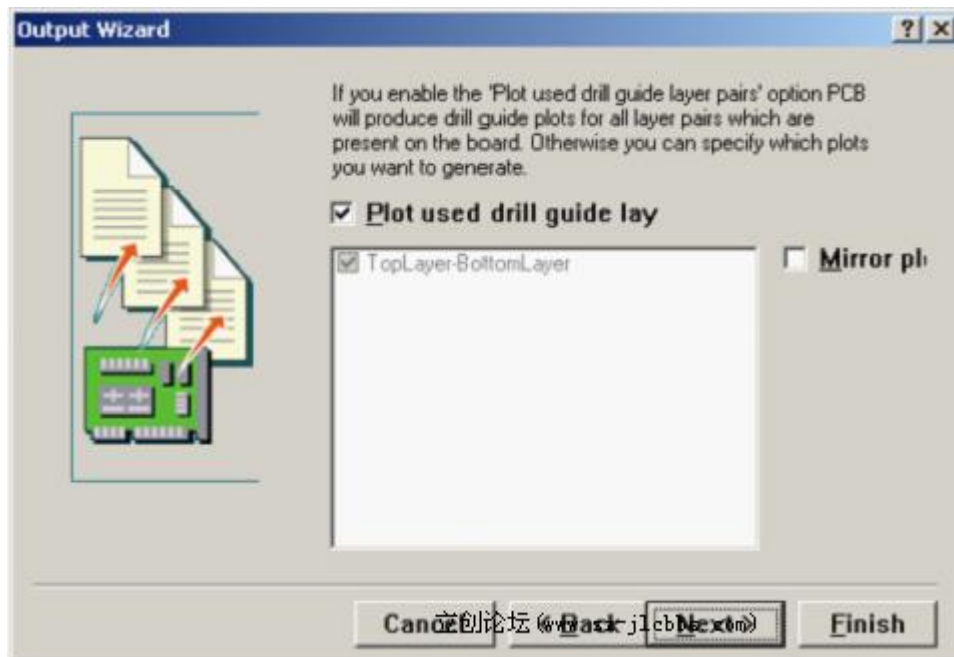
11) 选择输出孔位图



12) 选中“Plot used drill drawing layer”，并将孔图改为“Character”标示

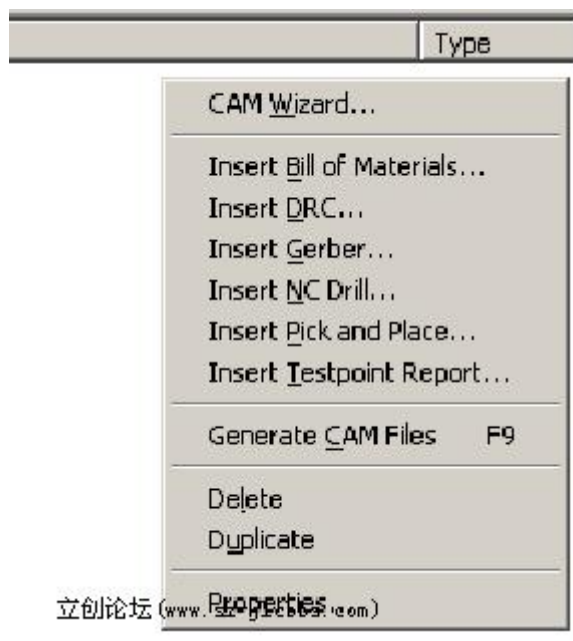


13) 选中“Plot used drill guide layer”

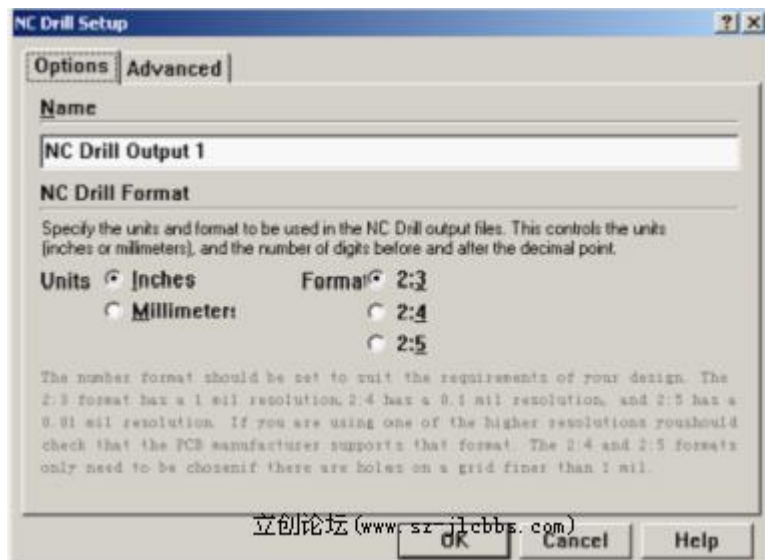


14) 点击 Finish 完成 Gerber 文件的转换。

15) 在 CAM Outputs for *.cam 窗口点击鼠标右键，选择“Insert NC Drill”生成钻孔文件



16) 将格式改为“Inches 2: 5”（以确保资料精度，反之孔与线路有偏移现象；）点 OK 完成钻孔文件转换



17) 按“F9”输出 Gerber 和钻孔文件到 Documents 内



18) 在 Documents 窗口打开 CAM for * 的文件夹



19) 拖动鼠标右键框所有文件后，选择“Export...”，将文件导出到指定的工作目录（也可直接在 Protel 99 SE 的临时文件目录（默认的是\windows\temp）将文件拷贝到工作目录），完成 Gerber 和钻孔文件的转换和输出。

在此过程中，如果 D 码太多或太大，可另存为 Protel 98 的文件后，再用 Protel 98 进行转换，或参考最后的特殊文件的设置及处理方式。

重点注意：

如果板子需要过孔盖油，转 gerber 前一定要在 pcb 设计中设置过孔盖油。

如果板子需要过孔开窗（不盖油），可以直接转 gerber。

深圳嘉立创科技:

中国最大的 pcb 样板/小批量生产商, 也是国内最大 SMT 激光钢网生产厂家, (专注 PCB 打样 10 年, 新增 PCB 贴片打样服务, 电子元器件商城于一体, 打造全产业链一条龙服务), 欢迎广大个人、公司及贸易商咨询, 合作!

公司网站: <http://www.sz-jlc.com/ca>

PCB 快速打样

1、单、双面板:

1)长宽 10CM 内: 45 元/5 片、50 元/10 片(包测试) 最快交期 24 小时!

深圳市嘉立创科技发展有限公司

联 系 人: 尹先生

业务专员: CA

联系电话: 18681567487

企业 QQ: 800058459 (可加企业 QQ 详情)