

一：方案名称：

【网红直播摄影补光灯照明方案】 PWM 0/1-10V 调光无屏闪方案 外置 MOS 异步升压 LED 驱动 IC 芯片 FP7208

二：方案品牌：

远翔 FEELING（雅欣）

三：方案描述：

FP7208 是一颗异步升压 LED 驱动 IC，控制外部开关 NMOS，反馈电压默认为 0.104V，最大是 0.204V，反馈电压低，取样电阻功率损耗也降低，整体转换效率提升。软启动时间透过外部电容调整，LED 开路保护透过外部电阻调整；调光控制 EN Pin，EN 内部有滤波器，可以实现线性与数字调光，内置过热保护功能。

四：方案图片：



五：方案功能及特点

- Ø 工作电压范围 2.5V~24V
- Ø 反馈电压默认 0.104V (最大 0.204V)
- Ø 线性与数字调光控制
- Ø 关机耗电最大 6 μ A
- Ø 固定工作频率 300kHz
- Ø 可调软启动时间
- Ø LED 开路保护
- Ø 过温保护
- Ø 封装 SOP-8L(EP)

六：应用范围

Ø 太阳能 LED 照明

Ø 显示器背光

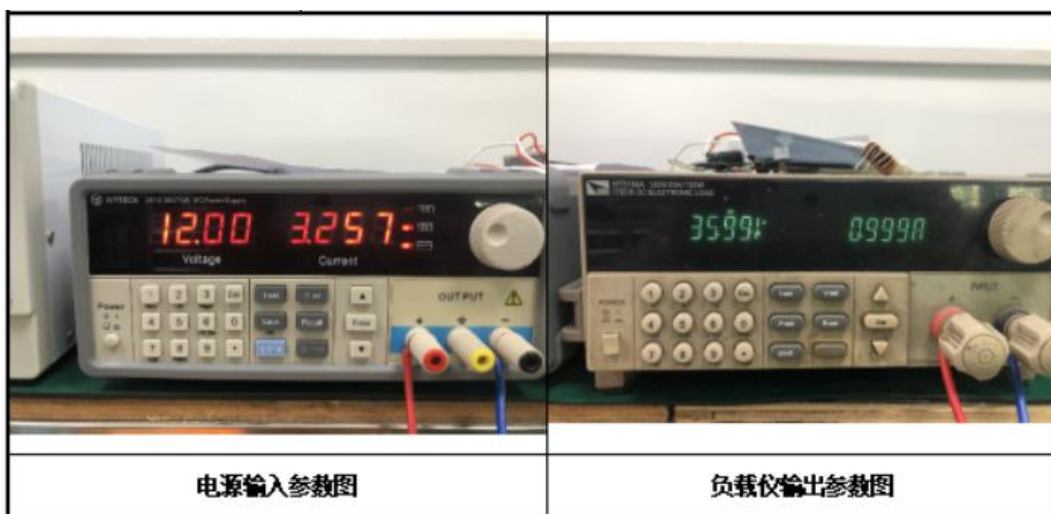
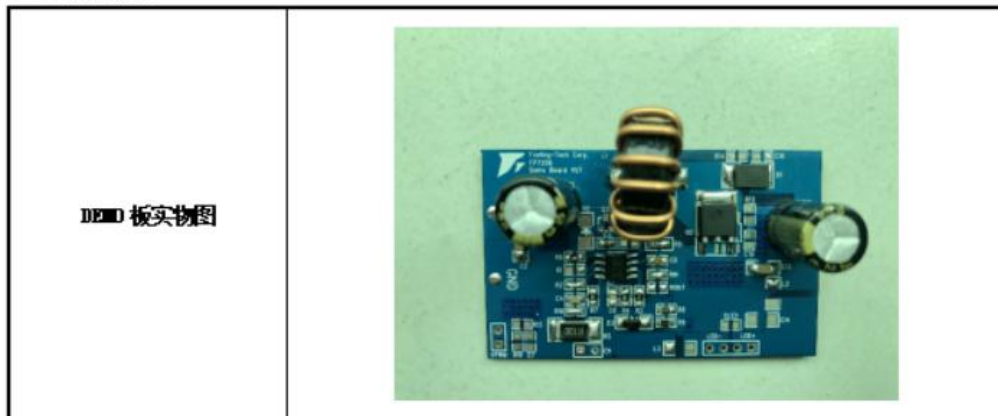
Ø 车灯

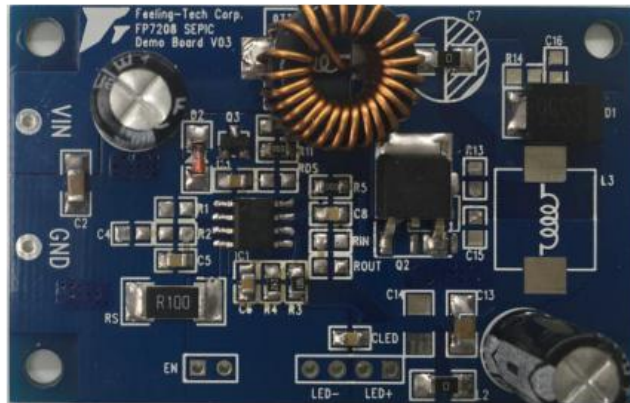
Ø 手持式照明

七：典型应用图

Parameter	Symbol	Values			Unit
Input Voltage	V_{in}	12	18	25	V
Input Current	I_{in}	3.257	2.119	1.507	A
OUT Voltage	V_{out}	35.99	35.99	35.99	V
OUT Current	I_{out}	0.999	0.997	1	A
OUT power	P_{out}	35.95	35.88	35.99	W
conversion efficiency	Eff	92	94	95.53	%

DEMO 板实物图：

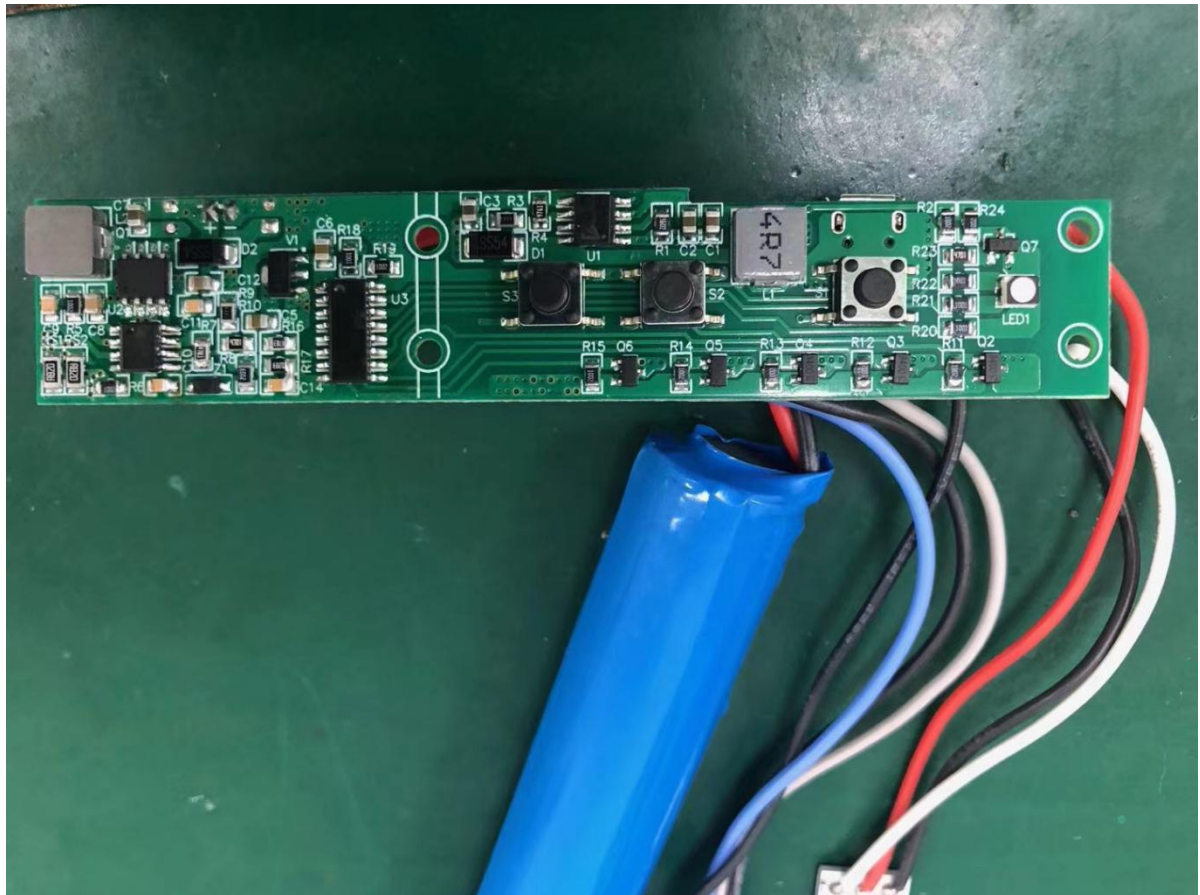




DME0 板参数:

输入电压: 10V-30V;
 输出电压: 40V, 1A;
 OVP 保护点: 46V;
 效率: 12V 94.1%
 24V 96.6%

八: 应用方案



PCB 图



九：联系方式：

公司：深圳市雅欣控制技术有限公司

电话：13828798872（微信同号） 或者 QQ: 3106630437

免费提供技术支持，免费提供 DEMO 测试及方案资料