



## MDK3.5 下用 JLINK V8 SWD 模式调试 STM32

网上说 JLINK V8 比 V7 好，很多卖家还炒作 V7 强行切换到 SWD 模式会烧毁 JLINK，实际上 JLINK V6 版本就支持 SWD 了，下面是相关证明：

[http://www.segger.com/cms/admin/uploads/productDocs/UM08001\\_JLinkARM.pdf](http://www.segger.com/cms/admin/uploads/productDocs/UM08001_JLinkARM.pdf)

UM08001\_JLinkARM.pdf 的 23 页如下：

-----  
Version 6.0

Identical to version 5.4 with the following exception:

- ï Outputs can be tristated (Effectively disabling the JTAG interface)
- ï Supports SWD interface.
- ï SWD speed: Software implementation. 4 MHz maximum SWD speed.
- ï J-Link supports SWV (Speed limited to 500 kHz)

Version 7.0

Identical to version 6.0 with the following exception:

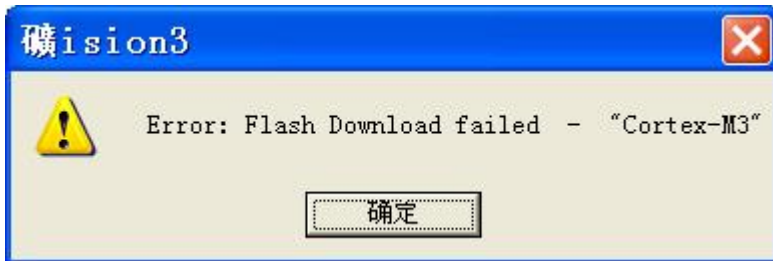
- ï Uses an additional pin to the UART unit of the target hardware for SWV support (Speed limited to 6 MHz).

Version 8.0

Identical to version 7.0 with the following exception:

- ï SWD support for non-3.3V targets.
- 

实际上我手上的 JLINK V7（至少试过 3 个卖家的）对 SWD 也是相当不错的，然而当我拿到 JLINK V8 折腾了很久 SWD 居然失败，具体如下：SWD 在 RAM 中调试是正常的，在 FLASH 中调试运行 1 次程序后再调试就弹出 error: flash download failed -"Corter-M3"，如下图



折腾了好几天没搞定，突然有一天卖家说 IAR 可以是可以，于是我安装 IAR，果然可以，于是我接着折腾 MDK 用 JLINK V8 在 SWD 模式调试，终于瞎折腾出结果了，

