



## BHS-GUI

中文显示支持 8\*16 点 ASCII, 16 \*16 点汉字(GB2312), 24\*24 点汉字  
字库文件写入 SST25VF080 SPI 接口 Flash 中

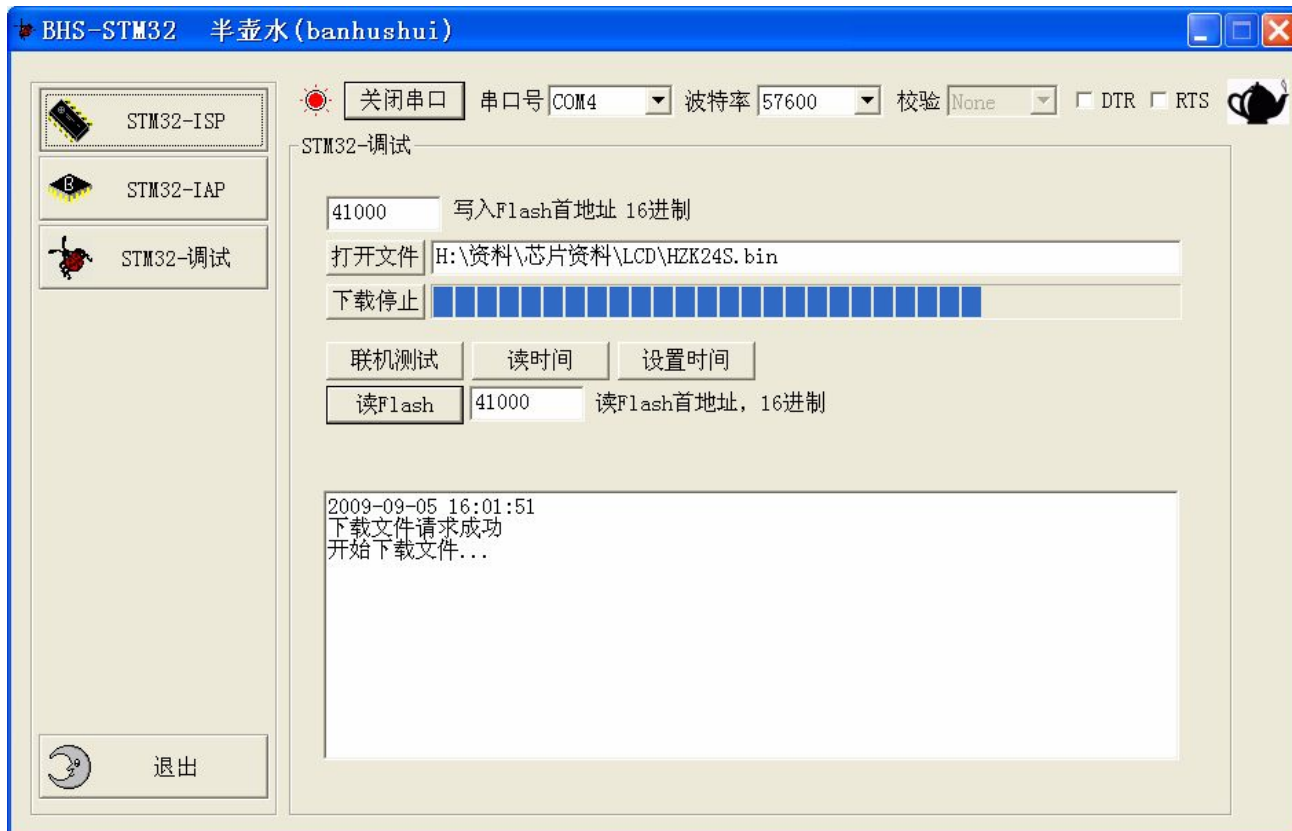
字库文件地址如下:

16 \*16 点汉字: 0H~3FFFFH(256K)

8 \*16 点 ASCII: 40000H~40FFFFH(4K), 实际 95 个字符占 1520 字节, Flash1 扇区 4K

24\*24 点汉字: 41000H~BAFFFFH(488K), 实际 41000H~BAB60

16\*24 点 ASCII: BB000H~ BCFFFFH(8K)实际 95 个字符占 4560 字节



32×32 图标: 32×32×2=2048

1 个扇区保存 2 个图标

BD000H~C6FFFH: 10 扇区保存 20 个图标



“窗口关闭” 0xBD000

64×64 图标: 64×64×2=8192

C7000H~E6FFFH: 32 扇区保存 16 个图标



"画图", 0xC7000



"串口", 0xD3000



"关机", 0xCD000



"时钟", 0xCF000



"复制", 0xD1000

E7000H~EAFFFFH: 4 扇区保存 1 个 logo 图标



LOGO 地址: 0xE7000