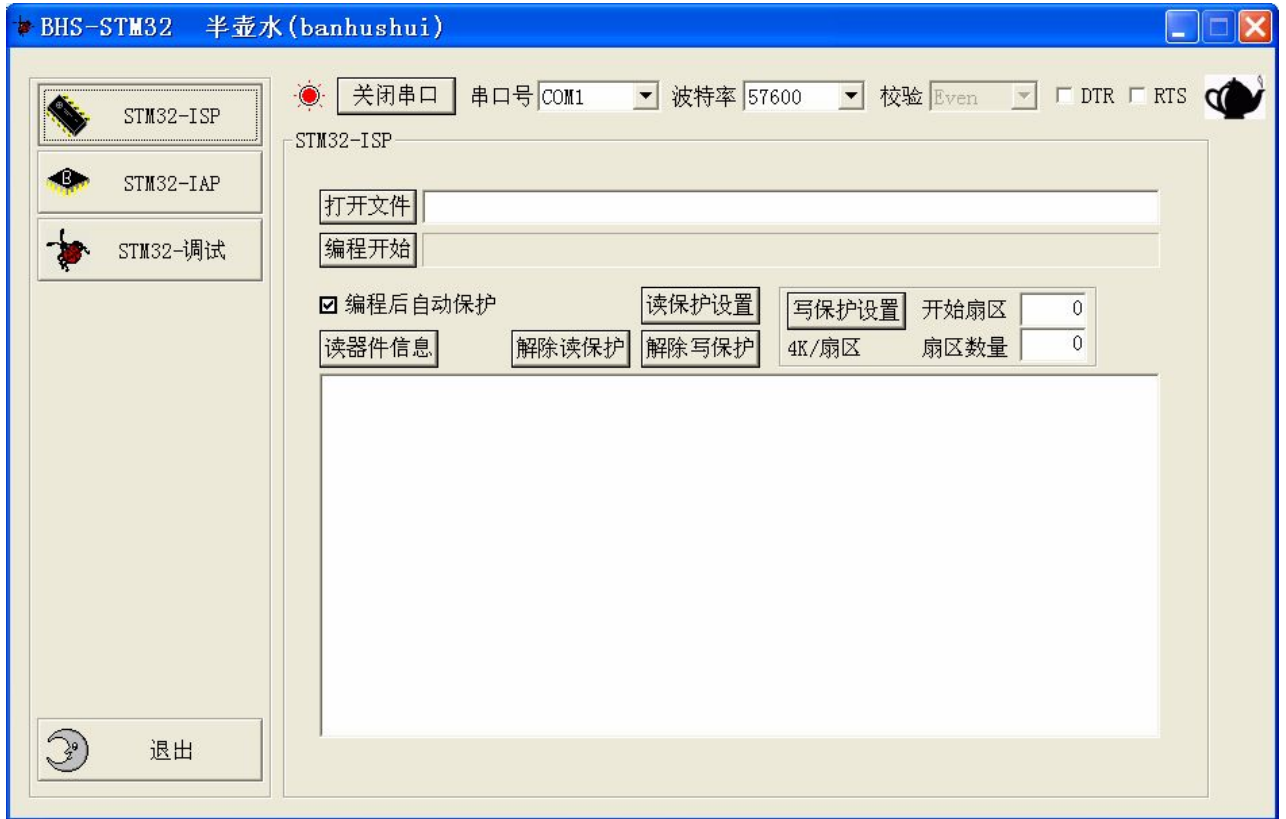




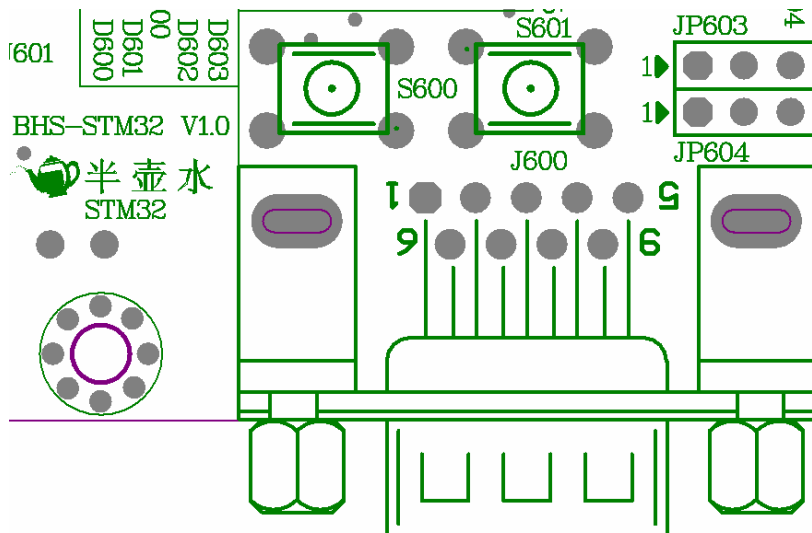
BHS-STM32 ISP-IAP 用户手册

ISP 界面:



说明:

本 ISP 使用 DTR 复位 CPU,RTS 使能 ISP,程序自动完成。串口线必须至少是 5 芯线 JP603,JP604 的 1, 2 脚短接



如果是 3 芯串口线可以使用 S601 使能 ISP
只要按 1 下 S601 就可以让 STM32 进入 ISP 状态
原理图如下:

